



- ✓ **24-Stunden Betreuung**
- ✓ **Kurz- und Langzeitbetreuung**
- ✓ **Urlaubsvertretung**
- ✓ **Unterstützung für pflegende Angehörige**



Aus Liebe zum Menschen.

24-Stunden BETREUUNG

Die 24-Stunden Betreuung ermöglicht betreuungsbedürftigen Menschen den Verbleib in der vertrauten Umgebung – ‚Zu Hause‘.

Selbstständige PersonenbetreuerInnen unterstützen Betreuungsbedürftige im Alltag und orientieren sich an deren Bedürfnissen. PersonenbetreuerInnen:

- übernehmen haushaltsnahe Dienstleistungen
- bereiten Mahlzeiten vor
- erledigen Einkäufe und Besorgungen
- reinigen das Wohnumfeld
- helfen bei täglichen Verrichtungen
- leisten Gesellschaft
- begleiten bei diversen Aktivitäten

Mit einer Anordnung durch medizinisches Fachpersonal können BetreuerInnen auch pflegerische oder medizinische Tätigkeiten durchführen.

KONTAKT

24-Stunden BETREUUNG ZU HAUSE

Eine Kooperation von
ROTEM KREUZ Kärnten und AIW

Detailinformationen unter der
kostenlosen Hotline

0800 222 800

kaernten@aiw.or.at

www.aiw.or.at

IMPRESSUM:

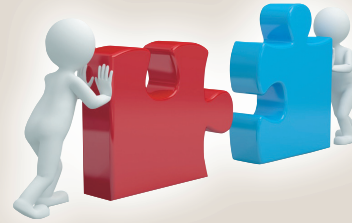
Österreichisches Rotes Kreuz, Landesverband
Kärnten, Grete Bittner Straße 9, 9020 Klagenfurt
AIW k.s., Sustekova 49, 85104 Bratislava
Fotos: Fotolia, AIW, Rotes Kreuz, LV Salzburg, 1. Auflage 2020

24-Stunden BETREUUNG ZU HAUSE





Aus Liebe zum Menschen.



ROTES KREUZ Kärnten

Die Kernaufgabe des Roten Kreuzes ist die fachliche Begleitung der 24-Stunden Betreuung.

Unser diplomiertes Pflegepersonal

- berät Sie individuell
- erhebt ausführlich den Betreuungsbedarf
- führt regelmäßig Qualitätsvisiten durch



KOOPERATION Rotes Kreuz & AIW

AIW – ALTERN IN WÜRDE sorgt bereits seit 1999 für eine hochwertige 24-Stunden Betreuung zu Hause und ist eines der führenden Unternehmen in diesem Bereich.

Durch sein organisatorisches Know-how und das engagierte Team ist AIW für die Betroffenen sowie für die BetreuerInnen ein sicherer und verlässlicher Ansprechpartner.

Die Kompetenz des Roten Kreuzes bei der Erhebung des Betreuungsbedarfs und bei den Qualitätsvisiten optimieren das Leistungsangebot.

Die Kooperation von Rotem Kreuz und AIW steht für die qualitätsorientierte Organisation der 24-Stunden Betreuung.

Qualität aus Liebe zum Menschen!

Organisation AIW

Die Kernaufgabe von AIW ist die persönliche Überprüfung der BetreuerInnen. Wir führen mit allen BewerberInnen ein individuelles Gespräch und überprüfen die Deutschkenntnisse sowie soziale und fachliche Kompetenz.

Darüber hinaus

- wählen wir BetreuerInnen gezielt nach den individuellen Bedürfnissen der zu betreuenden Person aus
- beraten wir Sie über die Möglichkeiten von Förderung und helfen bei der Beantragung
- erledigen wir für Sie organisatorische und vertragliche Belange
- sind wir Schnittstelle zwischen Betreuungsbedürftigen und BetreuerInnen

