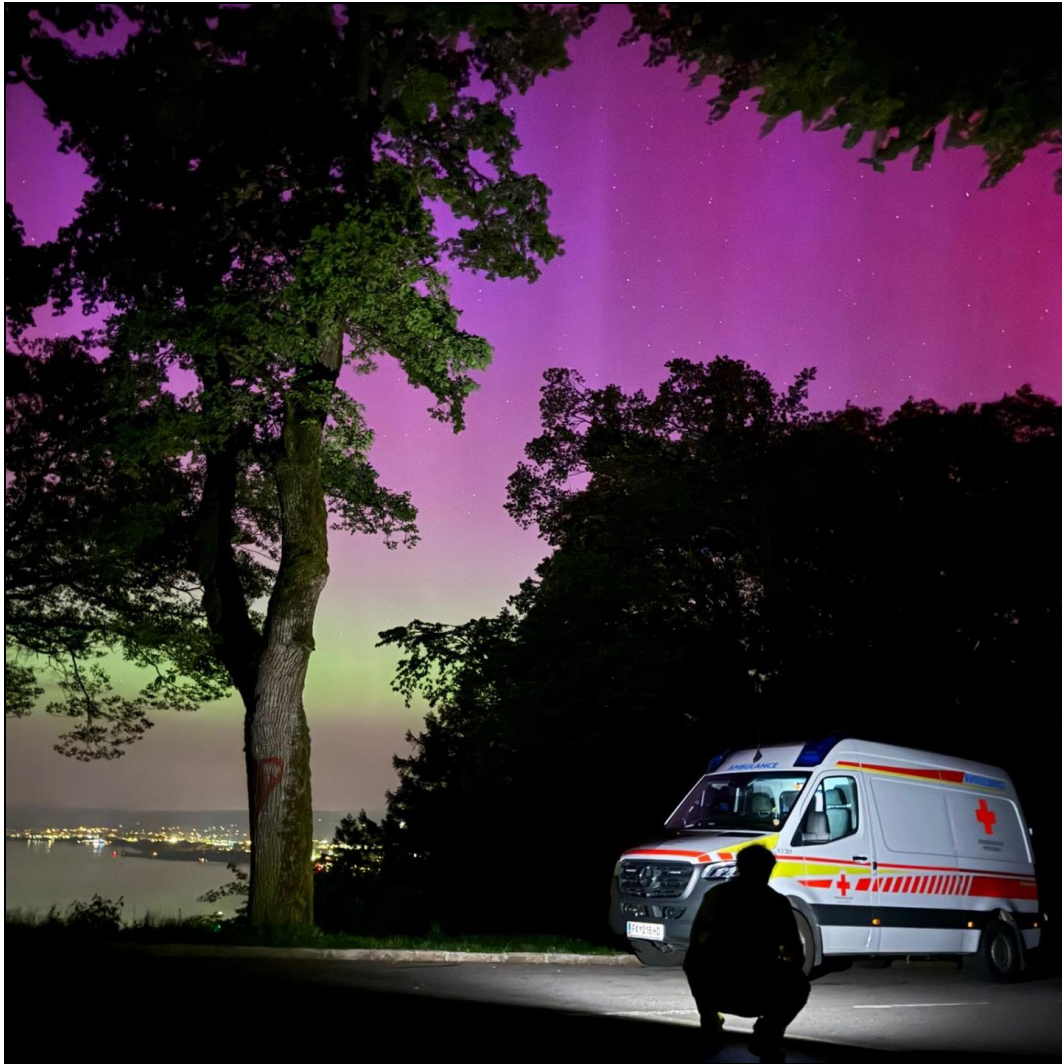


KURSPROGRAMM 2025



BILDUNGS-CENTER VORARLBERG



ÖSTERREICHISCHES ROTES KREUZ

VORARLBERG

Aus Liebe zum Menschen.

IMPRESSUM

Herausgeber, Medieninhaber:

Österreichisches Rotes Kreuz, Landesverband Vorarlberg, Beim Gräble 10, 6800 Feldkirch.

ZVR-Zahl: 722 959 167

E-Mail: bildungcenter@v.roteskreuz.at

Telefon: 05522/77000

Öffnungszeiten: Montag-Donnerstag 08.00-12.00 und 13.00-16.00 Uhr; Freitag 08.00-12.00 Uhr

Druck: Bildungs-Center Vorarlberg

Grafische Bearbeitung & Gestaltung: Abteilung Marketing & Kommunikation

Fotos: ÖRK Vorarlberg Fotodatenbank

Version: 15.10.2024

Inhalt

IMPRESSUM	1
VORWORT	1
DAS KERNTTEAM - FACHAUSBILDUNG	2
DAS KERNTTEAM - BREITENAUSBILDUNG	4
BEREICH BREITENAUSBILDUNG	6
ERSTE HILFE.....	6
BEWEGUNG BIS INS ALTER – BEWEGUNG FÜR KÖRPER UND GEIST.....	6
ALLGEMEINE INFORMATIONEN FÜR MITARBEITER	7
AUSBILDUNGEN FÜR DEN RETTUNGSDIENST	9
RETTUNGSSANITÄTER (RS).....	9
NOTFALLSANITÄTER (NFS).....	9
NOTFALLSANITÄTER MIT NOTKOMPETENZEN (NKA/NKV).....	9
RK-ERSTHELFER	10
MODUL 1 - AUSBILDUNG ZUM RETTUNGSSANITÄTER	11
MODUL 1 - AUSBILDUNG ZUM RETTUNGSSANITÄTER EHRENAMTLICHE MITGLIEDER	13
KOMMISSIONELLE ABSCHLUSSPRÜFUNGEN MODUL 1 - EHRENAMTLICHE MITGLIEDER.....	13
MODUL 1 - AUSBILDUNG ZUM RETTUNGSSANITÄTER ZIVILDIENER.....	14
MODUL 1 - KOMMISSIONELLE ABSCHLUSSPRÜFUNGEN	17
ZIVILDIENER.....	17
MODUL 2 - AUSBILDUNG ZUM NOTFALLSANITÄTER	19
MODUL 2 - AUSBILDUNG ZUM NOTFALLSANITÄTER - BLOCKKURS.....	21
MODUL 2 - KOMMISSIONELLE ABSCHLUSSPRÜFUNG - BLOCKKURS	21
MODUL 2 - AUSBILDUNG ZUM NOTFALLSANITÄTER.....	22
MODUL 2 - KOMMISSIONELLE ABSCHLUSSPRÜFUNGEN	22
LEHRGANG ZU DEN ALLGEMEINEN NOTKOMPETENZEN (NKA+NKV)	23
AUSBILDUNG ZUR ALLGEMEINEN NOTKOMPETENZ - ARZNEIMITTELLEHRE.....	24
AUSBILDUNG ZUR ALLGEMEINEN NOTKOMPETENZ - VENENZUGANG UND INFUSION.....	27
FORTBILDUNGEN FÜR MITARBEITER IM RETTUNGSDIENST	30
REZERTIFIZIERUNG NACH § 51 SANG.....	33
SIMULATIONSTRAINING FÜR DEN RETTUNGSDIENST.....	35
SIMULATIONSTRAINING UND FORTBILDUNG FÜR BERUFLICHE MITARBEITER	37
WIE DEUTE ICH DIE KURVE RICHTIG? DAS EKG IN DER PRÄKLINIK	40
REFRESHER-KURSE FÜR RETTUNGSSANITÄTER.....	42
REFRESHER-KURSE FÜR NOTFALLSANITÄTER	44
REFRESHER-KURSE FÜR NFS MIT NOTFALLKOMPETENZEN	46
SICHERER EINSATZFAHRER	47
SICHERER EINSATZFAHRER - THEORIE	49
SICHERER EINSATZFAHRER - ABSCHLUSSPRÜFUNG.....	51
FAHR SICHERHEITSTRAINING.....	52
SEF-PRAXISANLEITER-AUSBILDUNG.....	54
SEF-LEHRBEAUFTRAGTEN- UND PRAXISANLEITER-FORTBILDUNG.....	54
FÜHRUNGSKRÄFTEAUSBILDUNG	56
ABLAUF DER FÜHRUNGSKRÄFTEAUSBILDUNG FÜR DEN EINSATZDIENST	57
KAT-MODUL BASIS.....	60
KAT-MODUL-EINSATZ.....	61
GROSSEINSATZMANAGEMENT	62
AUS- UND FORTBILDUNG DES LEHRKADERS	63
AUSBILDUNG ZUM ERSTE-HILFE-LEHRBEAUFTRAGTEN.....	64
QUALIFIKATIONSSMINAR FÜR ZUKÜNFTIGE ERSTE HILFE- LEHRBEAUFTRAGTE.....	65
KURSERLEBNIS ERSTE HILFE	66

FACHDIDAKTIK ERSTE HILFE	67
ERSTE HILFE-LEHRBEAUFTRAGTE AUFSCHULUNG FÜR SÄUGLINGS- UND KINDERNOTFÄLLE	68
ERSTE-HILFE-LEHRBEAUFTRAGTE FACHLICHE FORTBILDUNG.....	69
ERSTE HILFE-LEHRBEAUFTRAGTE FORTBILDUNG BLOCKSEMINAR	70
INSTRUKTORENAUSBILDUNG	72
LEHRSANITÄTERAUSBILDUNG	74
QUALIFIKATIONSSEMINAR FÜR LEHRSANITÄTER.....	75
PÄDAGOGISCHE FORTBILDUNG FÜR LEHRSANITÄTER SANITÄTSHILFE	76
FACHLICHE FORTBILDUNG FÜR LEHRSANITÄTER.....	77
JUGENDGRUPPENLEITER	78
JUGENDGRUPPENLEITER BASISAUSBILDUNG.....	78
FORTBILDUNG FÜR ÜBUNGSLEITER - BEWEGUNG BIS INS ALTER	79
REALISTISCHE NOTFALLDARSTELLUNG - GRUNDKURS.....	80
INTERNATIONALE KURSFORMATE.....	81
EUROPEAN RESUSCITATION COUNCIL - ADVANCED LIFE SUPPORT - KURS.....	82
EUROPEAN RESUSCITATION COUNCIL - EUROPEAN PAEDIATRIC LIFE SUPPORT	84
PREHOSPITAL TRAUMA LIFE SUPPORT	86
ADVANCED MEDICAL LIFE SUPPORT.....	88

Vorwort

Liebe Mitarbeiterinnen,
liebe Mitarbeiter!

Dieses Kursprogramm bildet wieder eine stabile Basis für unsere Aus- und Fortbildungen. Aber der Erwerb von Wissen wird auf immer mehr Beine gestellt. Online-Veranstaltungen, Social Medias, Kongresse, Tagungen, Fortbildungen in Kliniken und anderen Landesverbänden, die Fachdiskussion mit Kolleginnen und Kollegen, Fachbücher und Zeitschriften, andere Kursformate etc. und ich bin mir sicher, dass es hier noch viel mehr zu erwähnen gäbe.

Natürlich erwerben wir auch Fähigkeiten und Wissen im praktischen Dienst. Meiner Erfahrung nach gibt es kaum einen Dienst, in dem man nicht Neues erfahren kann.

Gerade aufgrund der vielen Quellen und Möglichkeiten ist es aber als Organisation wichtig, eine fachliche und inhaltliche Ausrichtung zu haben. Abläufe, Maßnahmen und Vorgehensweisen zu definieren und diese möglichst einheitlich und standardisiert am Patienten umzusetzen.

Umgangssprachlich nennen wir das „Lehrmeinung“. Die Rot-Kreuz-Chefärzte national, aber auch im Landesverband setzen sich intensiv im Vorfeld damit auseinander, implementieren internationale Versorgungsrichtlinien und gießen alle Informationen in Ausbildungsaussagen und Maßnahmenabläufe.

Jedoch keine Lehrmeinung ist „unsterblich“. Sie muss laufend an neue Erkenntnisse angepasst werden. Der Anspruch an uns selbst muss sein, genau diese geltenden neuen Erkenntnisse in unserer Tätigkeit am Patienten in hoher Qualität umzusetzen. Damit wir das schaffen, lade ich alle besonders zu den vielen Fortbildungsveranstaltungen ein, die wir im ganzen Land anbieten. Gut zu bleiben und besser zu werden sollte unser Ziel sein!

Jacques-Yves Cousteau – einem berühmten Pionier der Meeresforschung – wird folgendes Zitat zugeschrieben: „Die Voraussetzung für alles Wissen ist die Neugier!“

In diesem Sinne lest unser Programm neugierig durch...

Andreas Enne

Anmerkung:

Zugunsten der besseren Lesbarkeit wurde in den Texten auf die gleichzeitige Verwendung weiblicher und männlicher Personenbegriffe verzichtet und die männliche Nominalform angeführt. Gemeint und angesprochen sind aber alle Geschlechter, sozialen Geschlechter und Geschlechtsidentitäten.

Das Kernteam - Fachausbildung



Andreas Enne, MA, MBA
andreas.enne@v.rotekreuz.at
05522/77000-9040
0664/610 52 11

Bereichsleiter



Karin Meisinger
karin.meisinger@v.rotekreuz.at
05522/77000-9043
0664/213 21 04

Rettungs- und Notfallsanitäter-Ausbildung, Ausbildung der
Notkompetenzen, rettungsdienstliche Fortbildungen



Michael Fischer
michael.fischer@v.rotekreuz.at
05522/77000-9047
0664/341 63 02

Rettungssanitäter-Ausbildung für Zivildienstler, EVASYS
Feedbacksystem, Simulationstrainings, E-Learning



Silvana Bellanti
silvana.bellanti@v.rotekreuz.at
0664/8224519

Lehrbeauftragte für Sanitätshilfe und Fachausbildungen,
Notfalltrainings in Krankenhäuser, Refresherkurse



Maritta Bildstein
maritta.bildstein@v.rotekreuz.at
05522/77000-9044

Administration aller medizinischen Fachausbildungen,
Führungskräfteausbildungen, Sonderausbildungen,
Lehrbeauftragte für Sanitätshilfe
HR360 KeyUser



Claudia Mathis
claudia.mathis@v.rotekreuz.at
0552/77000-9052

Administration aller medizinischen Fachausbildungen,
Führungskräfteausbildungen, Sonderausbildungen



Matthias Salzgeber
matthias.salzgeber@v.rotekreuz.at
0664/422 71 10

Landes-SEF-Instruktor, Lehrbeauftragter für Erste Hilfe



Thomas Le Vray
thomas.levray@v.rotekreuz.at
05522/77000-9048
0664/570 70 42

Lehrbeauftragter für Erste Hilfe und Sanitätshilfe
Aus- und Fortbildungen für Erste Hilfe-Lehrbeauftragte



Raphaela Dünser, Bsc., MA
Raphaela.duenser@v.rotekreuz.at

Lehrbeauftragte für Erste Hilfe und Sanitätshilfe
RS, NFS und NK-Ausbildungen
Fortbildungen für den Rettungsdienst



Martin Kühne
Martin.kuehne@v.rotekreuz.at

Lehrbeauftragter für Erste Hilfe und Sanitätshilfe

Das Kernteam - Breitenausbildung



Daniela Schregenberger
daniela.schregenberger@v.rotekreuz.at
05522/77000-9051

Bereichsleiterin
HR360 Key User



Barbara Egger
barbara.egger@v.rotekreuz.at
05522/77000-9045

Organisation Erste-Hilfe-Kurse und Sonderkurse,
Aus- und Fortbildungen EH LBAs



Ilse Dämon
ilse.daemon@v.rotekreuz.at
05522/77000-9046

Organisation und Verrechnung Erste-Hilfe-Kurse,
Seminaranmeldungen ÖRK Bildungszentrum Wien,
Büromaterial- und Raumverwaltung LV



Barbara Müller
barbara.mueller@v.rotekreuz.at
05522/77000-9048

Kundencenter, Organisation Erste-Hilfe-Kurse,
EvaSys Feedbackverwaltung



Chiara Metzler
chiara.metzler@v.rotekreuz.at
05522/77000-9059

Kundencenter, Organisation Erste-Hilfe-Kurse,
Verwaltung Kursmaterial und Materialbestellung



Nicole Fischer
nicole.fischer@v.rotekreuz.at
05522/77000-9053

Organisation und Verrechnung Erste-Hilfe-Kurse
in Schulen, Aus- und Fortbildung EH LBAs JRK

Bereich Breitenausbildung

Im Bereich der Breitenausbildung sind alle Kurse angesiedelt, die für die Bevölkerung und in Schulen angeboten werden. Eine Auswahl und die Erreichbarkeit des Teams Breitenausbildung findest du hier.

ERSTE HILFE

- 16-stündiger Erste-Hilfe-Kurs
- 4- und 8-stündige Auffrischkurse
- Lebensrettende Sofortmaßnahmen (für den Führerscheinerwerb)
- Erste Hilfe beim Säuglings- und Kindernotfall
- Verschiedenste individuelle Trainings und Ausbildungen.
- Erste-Hilfe-Kurse in Schulen (div. Kursformate)

Mail: kurs@v.rotekreuz.at

Telefon: 05522 / 77000 9042

Onlineanmeldungen und Terminsuche: <https://www.rotekreuz.at/aktuelle-kurse>

HINWEIS FÜR EH-LEHRBEAUFTRAGTE JRK (SCHULEN):

Die Anmeldung zu einer Fortbildung für EH-Lehrbeauftragte aus diesem Kursprogramm erfolgt direkt per Mail an kurs@v.rotekreuz.at. Wir bitten um Verständnis, dass in div. Aus- und Fortbildungen die Kursplätze für aktive Mitarbeiter bis zum Anmeldeschluss verfügbar bleiben müssen. Nach Anmeldeschluss können ggf. Restplätze gerne für weitere Interessenten vergeben werden.

BEWEGUNG BIS INS ALTER – BEWEGUNG FÜR KÖRPER UND GEIST

Wer rastet, der rostet und damit das nicht geschieht, bietet das Rote Kreuz seit vielen Jahren Kurse an, die Senioren in geselliger Runde mobil und auch geistig fit halten. Diese Kurse finden in den verschiedensten Gemeinden statt.

Mail: bewegung@v.rotekreuz.at

Telefon: 05522 77000 9041

Allgemeine Informationen für Mitarbeiter

Hier findest du die wesentlichen allgemeinen Informationen zu unseren Ausbildungen. Detailinformationen zu den Aus- und Fortbildungen findest du bei den jeweiligen Kursen.

ANMELDUNG

Die Anmeldung erfolgt über unser Webtool unter <https://ssl.v.rotekreuz.at/hr360/#login>. Damit du das Webtool nutzen kannst, musst du aktiver Mitarbeiter des Roten Kreuzes Vorarlberg sein. Neben der Kursanmeldung findest du hier eine Übersicht über deine Fortbildungsstunden. Dein Schulungsreferent wird die Anmeldung per Webtool freischalten und du bekommst bei einer fixen Platzzusage ein Bestätigungsmail.

ANMELDESCHLUSS

Nach dem Anmeldeschluss ist keine Anmeldung mehr möglich. Der Anmeldeschluss liegt im Regelfall etwa vier bis sechs Wochen vor dem Kursstart oder Seminartermin. Sollte die Mindestteilnehmeranzahl nicht erreicht werden, wird der Kurs unmittelbar nach Anmeldeschluss abgesagt und die bereits angemeldeten Personen werden verständigt.

FEHLZEITENREGELUNG

Generell gilt eine maximale Fehlzeit von 15% der Kursdauer (laut Sanitäter-Ausbildungsverordnung). Eine Verhinderung ist dem Kursleiter möglichst rasch mitzuteilen, damit eine sinnvolle Regelung für das Nachholen der versäumten Inhalte vereinbart werden kann. Fehlen bei Kursen ist nur aus berücksichtigungswürdigen Gründen möglich (z.B. Krankheit). Der versäumte Kursinhalt muss nachgeholt werden. Ein Überschreiten der erlaubten Fehlzeit führt zum Kursabbruch bzw. bei Kursen mit einer Abschlussprüfung kann diese nicht angetreten werden.

ABMELDUNG VON EINER VERANSTALTUNG

Falls du dich von einer Veranstaltung abmelden musst, informiere bitte deinen Schulungsreferenten und bei kurzfristigen Absagen auch das Bildungs-Center. Wir bitten dich hier um große Zuverlässigkeit und sehen eine Anmeldung als sehr verbindlich an. Kurzfristige Absagen führen nur zu einem großen zusätzlichen Aufwand, Kosten und die Teilnahme von anderen Rotkreuz-Mitarbeitern ist unter Umständen ebenfalls nicht möglich.

TEILNAHMEGEBÜHREN

Alle Aus- und Fortbildungen sind für unsere Mitarbeiter im Regelfall kostenlos. Wir haben die kalkulierten Kosten allerdings bei den Kursen und Seminaren bewusst angeführt, um transparent zu machen, dass das Rote Kreuz als Organisation ernsthaft bereit ist, in die Aus- und Fortbildung erheblich zu investieren.

BILDUNGS-CENTER SERVICE

Generell ist dein direkter Ansprechpartner für Ausbildungen und Fragen zu deiner Kompetenz dein Schulungsreferent oder dein Dienststellenleiter.

Bei kurzfristigen Anfragen stehen wir aber auch zur Verfügung:

Unsere Mailadresse: bc.intern@v.roteskreuz.at

Telefon: +43 5522 77000 / 9044

Ausbildungen für den Rettungsdienst

Die Ausbildungen für die Tätigkeit im Rettungsdienst erfolgen in einem modularen System von aufeinander aufbauenden Kursen und Lehrgängen.

RK-ERSTHELFER

Die Ausbildung zum RK-Ersthelfer ist nicht im Sanitätergesetz (SanG) geregelt und unterliegt somit einer speziellen Lösung im Landesverband Vorarlberg. RK-Ersthelfer stehen für den Bereich der Veranstaltungsdienste zur Verfügung, in denen kein eigentlicher Sanitätsdienst vorgeschrieben ist. Ihren größten Einsatz finden RK-Ersthelfer im First-Response-Dienst, in einigen Regionen Vorarlbergs in denen der Rettungsdienst eine längere Eintreffzeit hat.

RETTUNGSSANITÄTER (RS)

Rettungssanitäter tragen den Großteil des Rettungs- und Krankentransportdienstes in unserem Land. Diese Ausbildung ist im SanG geregelt und stellt die Basisausbildung für Sanitäter dar. Rettungssanitäter übernehmen eigenverantwortlich die Versorgung von Patienten und deren Transport ins Krankenhaus. In Vorarlberg sind ca. 900 RS als freiwillige Mitarbeiter, als Zivildienstler oder beruflich tätig.

NOTFALLSANITÄTER (NFS)

In die Aufgabenbereiche eines Notfallsanitäters gehören primär die eigenständige Versorgung von Notfallpatienten und die Unterstützung der Notärzte. Die Ausbildung taucht deshalb thematisch tief in die Notfallmedizin ein. Notfallsanitäter sind befugt, die Notfallmedikamente der Liste 1 zu verabreichen.

NOTFALLSANITÄTER MIT NOTKOMPETENZEN (NKA/NKV)

Notfallsanitäter mit Notfallkompetenzen dürfen Notfallmedikamente verabreichen. Wichtig für den weiteren Verlauf der Patientenversorgung ist das besonders dann, wenn der Notarzt noch länger bis zum Eintreffen am Notfallort braucht. Die Ausbildung zu den Notfallkompetenzen Arzneimittelkunde und Venenpunktion erfolgt in Theorie und Praxis im Krankenhaus und stellt die derzeit höchste Ausbildung im Vorarlberger Rettungsdienst für Sanitäter dar.

RK-Ersthelfer

EINSATZGEBIETE

- Veranstaltungen ohne Sanitätsdienst
- Tätig im System First Response-Team
- Rettungsdienst als 3. Mitarbeiter (im Rahmen der Ausbildung)

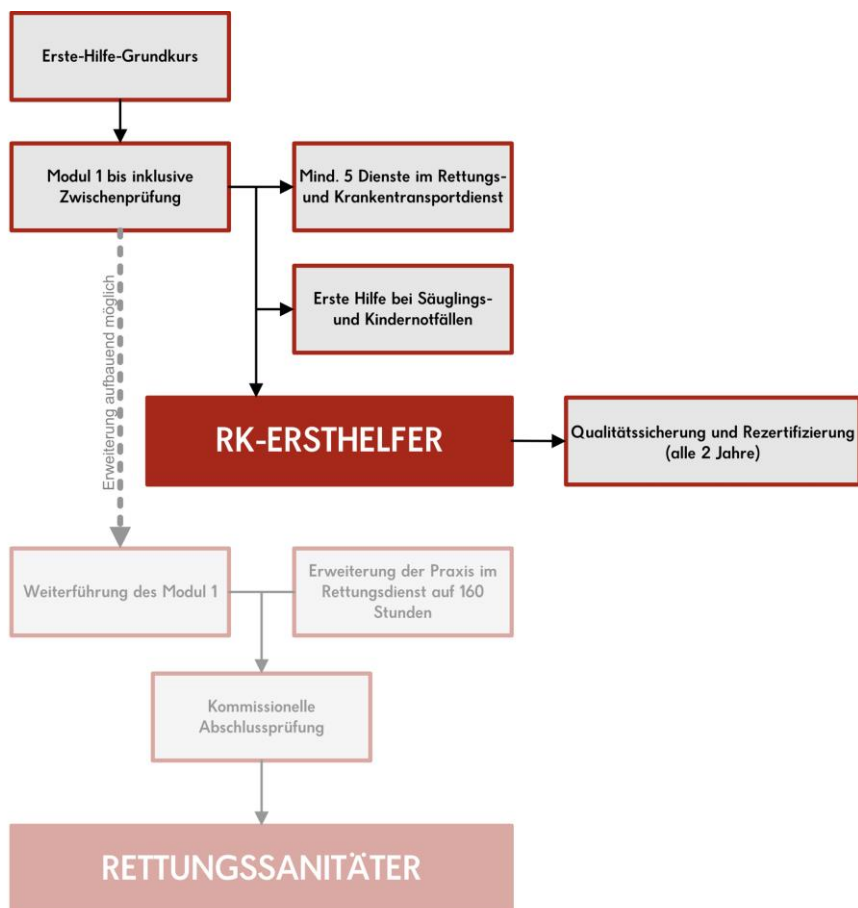
AUSBILDUNGSRICHTLINIE FÜR RK-ERSTHELFER

Zusätzlich zu dieser Ausbildung wird der RK-Ersthelfer an seiner Dienststelle auf folgende Punkte eingeschult:

- Das Rote Kreuz
- KIT
- Einsatztaktik

AUSBILDUNGSKOSTEN

EUR 603,- Kurskosten inkl. sämtlicher Unterlagen und Zwischenprüfung



Modul 1 - Ausbildung zum Rettungssanitäter

INFORMATIONEN ZUR AUSBILDUNG

Der Kursteilnehmer wird zum Rettungssanitäter lt. Sanitätergesetz (SanG) ausgebildet und ist danach in der Lage, selbstständig und eigenverantwortlich die im SanG definierten Tätigkeitsbereiche eines Rettungssanitäters auszuüben. Rettungssanitäter bilden das Rückgrat des Rettungsdienstes in Vorarlberg. Ungeachtet, ob sie als freiwillige Mitarbeiter oder als Zivildienstler diese interessante und verantwortungsvolle Aufgabe übernehmen. Im Kurs werden die notwendigen Kompetenzen und Fähigkeiten vermittelt, um den Tätigkeitsbereich eines RS erfolgreich abdecken zu können.

Der Tätigkeitsbereich umfasst die Versorgung und Betreuung kranker, verletzter und sonstiger hilfsbedürftiger Personen vor und während des Transports, einschließlich der fachgerechten Aufrechterhaltung und Beendigung liegender Infusionen nach ärztlicher Anordnung. Im Weiteren die Übergabe von Patienten oder betreuten Personen im Zusammenhang mit einem Transport, die Hilfestellung bei auftretenden Akutsituationen, einschließlich der Verabreichung von Sauerstoff, einer qualifizierten Durchführung von lebensrettenden Sofortmaßnahmen sowie eine sanitätsdienstliche Durchführung von Sondertransporten.

Die Ausbildung zum Rettungssanitäter stellt zusammen mit dem 40-stündigen Berufsmodul eine eigene Berufsausbildung dar und berechtigt zur beruflichen Tätigkeit als Rettungssanitäter.

DAUER UND ABLAUF

- 144 Stunden Theorieunterricht zu verschiedenen Themen wie z.B. Anatomie und Physiologie, Störungen der Vitalfunktionen und Regelkreise, Notfälle bei verschiedenen Krankheitsbildern, Gerätelehre und Sanitätstechnik, Hygiene, rechtliche Grundlagen, angewandte Psychologie und Stressbewältigung, Großschadensereignisse etc.
- Training ohne Patientenkontakt in Kleingruppen
- Einige Themen des Theorieunterrichts werden mit Hilfe einer modernen e-Learning Plattform in Form eines angeleiteten Selbststudiums abgehalten.
- Generell gilt Anwesenheitspflicht - ca. 15 % Abwesenheit vom Unterricht können auf Basis eines „berücksichtigungswürdigen Grundes“ lt. San-AV toleriert werden. Der versäumte Unterrichtsstoff ist im angeleiteten Selbststudium nachzuholen, größere Abwesenheitszeiten führen zum Ausbildungsausschuss.
- 160 Stunden durch einen erfahrenen Sanitäter begleitete Praxis im Rettungs- und Krankentransportdienst
- Erfolgskontrolle durch eine Zwischenprüfung und eine kommissionelle Abschlussprüfung

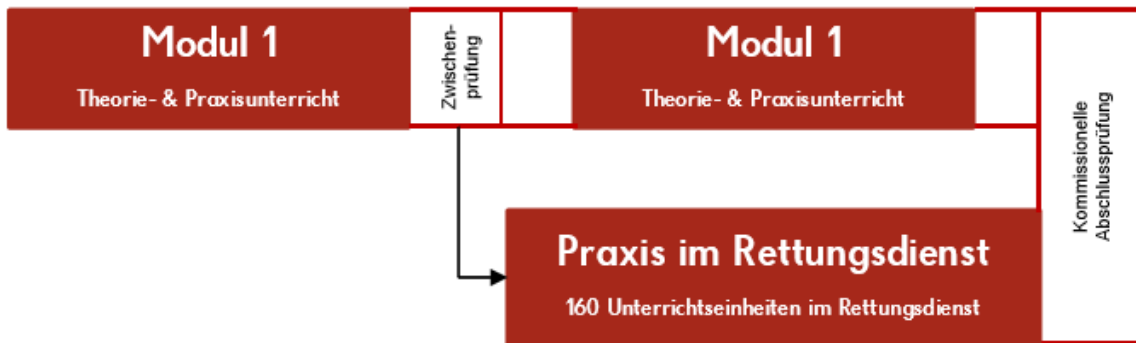
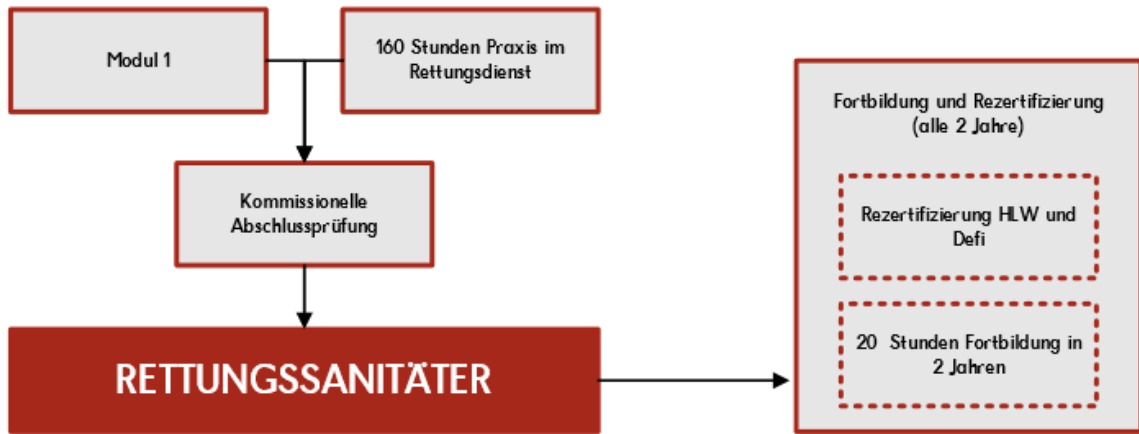
VORAUSSETZUNGEN

- Vollendetes 17. Lebensjahr, körperliche und geistige Eignung

AUSBILDUNGSKOSTEN

EUR 2.104.- Kurskosten inkl. sämtlicher Unterlagen, Zwischenprüfung und kommissioneller Abschlussprüfung

SCHEMA-RETTUNGSSANITÄTERAUSBILDUNG



MODUL 1 - AUSBILDUNG ZUM RETTUNGSSANITÄTER EHRENAMTLICHE MITGLIEDER

28411 MFM1 Wochenendkurs **Frühjahr 2025** vom 18.01.25 bis 22.06.25

Termine: 18.01. - 19.01.25 12.04. - 13.04.25
 08.02. - 09.02.25 26.04. - 27.04.25
 22.02. - 23.02.25 10.05. - 11.05.25
 08.03. - 09.03.25 24.05. - 25.05.25
 22.03. - 23.03.25 21.06. - 22.06.25

Kurszeiten: 08.00 - 17.00 Uhr
 Anmeldeschluss 16.12.25

28412 MFM1 Wochenendkurs **Herbst 2025** vom 23.08.25 bis 25.01.26

Termine: 23.08. - 24.08.25 15.11. - 16.11.25
 30.08. - 31.08.25 29.11. - 30.11.25
 13.09. - 14.09.25 13.12. - 14.12.25
 04.10. - 05.10.25 10.01. - 11.01.26
 18.10. - 19.10.25 24.01. - 25.01.26

Kurszeiten: 08.00 - 17.00 Uhr
 Anmeldeschluss: 20.07.25

KOMMISSIONELLE ABSCHLUSSPRÜFUNGEN MODUL 1 - EHRENAMTLICHE MITGLIEDER

28411 Wochenendkurs **Frühjahr 2025**

28477 MFM1AP Termin: 28.06.25 von 08.00 - 14.30 Uhr
 MFM1APWH Wiederholung Termin: wird bekannt gegeben
 Kosten: EUR 87,-

28412 Wochenendkurs **Herbst 2025**

28479 MFM1AP Termin: 07.02.26 von 08.00 - 14.30 Uhr
 MFM1APWH Wiederholung Termin: wird bekannt gegeben
 Kosten: EUR 87,-

MODUL 1 - AUSBILDUNG ZUM RETTUNGSSANITÄTER ZIVILDIENER

28427 MFM1 Blockkurs Einrückungstermin **Jänner 2025** vom 02.01. bis 21.02.25

Termine: 02.01. - 03.01.25
07.01. - 10.01.25
13.01. - 17.01.25
20.01. - 21.01.25
30.01.25
03.02. - 07.02.25
19.02. - 21.02.25

Kurszeiten: jeweils von 08.00 - 16.30 Uhr
Anmeldeschluss: 01.12.24

28428 MFM1 Blockkurs Einrückungstermin **März 2025** vom 03.03. bis 25.04.25

Termine: 03.03. - 07.03.25
10.03. - 14.03.25
24.03. - 28.03.25
07.04. - 08.04.25
22.04. - 25.04.25

Kurszeiten: jeweils von 08.00 - 16.30 Uhr
Anmeldeschluss: 01.02.25

28429 MFM1 Blockkurs Einrückungstermin **April 2025** vom 01.04. bis 21.05.25

Termine: 01.04. - 04.04.25
07.04. - 11.04.25
14.04. - 15.04.25
28.04. - 30.04.25
05.05. - 08.05.25
19.05. - 21.05.25

Kurszeiten: jeweils von 08.00 - 16.30 Uhr
Anmeldeschluss: 01.03.25

28430 MFM1 Blockkurseinrückungstermin **Mai 2025** vom 02.05. bis 24.06.25

Termine: 05.05. - 09.05.25
12.05. - 16.05.25
02.06. - 06.06.25
16.06. - 18.06.25
24.06. - 25.06.25

Kurszeiten: jeweils von 08.00 - 16.30 Uhr
Anmeldeschluss: 01.04.25

28431	MFM1	Blockkurs Einrückungstermin Juli 2025 vom 01.07. bis 19.08.25
		Termine: 01.07. - 04.07.25 07.07. - 11.07.25 14.07. - 16.07.25 28.07. - 01.08.25 04.08. - 05.08.25 18.08. - 19.08.25
		Kurszeiten: jeweils von 08.00 - 16.30 Uhr Anmeldeschluss: 01.06.25
<hr/>		
28432	MFM1	Blockkurs Einrückungstermin August 2025 vom 01.08. bis 23.09.25
		Termine: 04.08. - 08.08.25 11.08. - 14.08.25 25.08. - 29.08.25 16.09. - 19.09.25 22.09. - 23.09.25
		Kurszeiten: jeweils von 08.00 - 16.30 Uhr Anmeldeschluss: 01.07.25
<hr/>		
28433	MFM1	Blockkurs Einrückungstermin September 2025 vom 01.09. bis 23.10.24
		Termine: 01.09. - 05.09.25 08.09. - 12.09.25 15.09. - 16.09.25 29.09. - 03.10.25 20.10. - 23.10.25
		Kurszeiten: jeweils von 08.00 - 16.30 Uhr Anmeldeschluss: 01.08.25
<hr/>		
28434	MFM1	Blockkurs Einrückungstermin Oktober 2025 vom 01.10. bis 19.11.25
		Termine: 01.10. - 03.10.25 06.10. - 10.10.25 13.10. - 17.10.25 27.10. - 31.10.25 17.11. - 19.11.25
		Kurszeiten: jeweils von 08.00 - 16.30 Uhr Anmeldeschluss: 01.09.25

28435 MFM1 Blockkurs Einrückungstermin **November 2025** vom 03.11. bis 19.12.25

Termine: 03.11. - 07.11.25

10.11. - 14.11.25

24.11. - 28.11.25

01.12. - 02.12.25

16.12. - 19.12.25

Kurszeiten: jeweils von 08.00 - 16.30 Uhr

Anmeldeschluss: 01.10.25

28436 MFM1 Blockkurs Einrückungstermin **Dezember 2025** vom 01.12.25 bis 26.01.26

Termine: 01.12. - 05.12.25

09.12. - 12.12.25

15.12. - 16.12.25

05.01. - 05.01.26

07.01. - 09.01.26

19.01. - 26.01.26

Kurszeiten: jeweils von 08.00 - 16.30 Uhr

Anmeldeschluss: 01.11.25



MODUL 1 - KOMMISSIONELLE ABSCHLUSSPRÜFUNGEN

ZIVILDIENER

26482 Zivildienerturnus mit Start **Dezember 2024**

26501 MFM1AP Termin: 30.01.25 von 07.30 - 15.30 Uhr

28427 Zivildienerturnus mit Start **Jänner 2025**

28437 MFM1AP Termin: 24.02.25 von 07.30 - 15.30 Uhr

28428 Zivildienerturnus mit Start **März 2025**

28438 MFM1AP Termin: 28.04.25 von 07.30 - 15.30 Uhr

28429 Zivildienerturnus mit Start **April 2025**

28439 MFM1AP Termin: 22.05.25 von 07.30 - 15.30 Uhr

28430 Zivildienerturnus mit Start **Mai 2025**

28440 MFM1AP Termin: 26.06.25 von 07.30 - 15.30 Uhr

28431 Zivildienerturnus mit Start **Juli 2025**

28441 MFM1AP Termin: 20.08.25 von 07.30 - 15.30 Uhr

28432 Zivildienerturnus mit Start **August 2025**

28442 MFM1AP Termin: 24.09.25 von 07.30 - 15.30 Uhr

28433 Zivildienerturnus mit Start **September 2025**

28443 MFM1AP Termin: 27.10.25 von 07.30 - 15.30 Uhr

28434 Zivildienerturnus mit Start **Oktober 2025**

28444 MFM1AP Termin: 20.11.25 von 07.30 - 15.30 Uhr

28435	Zivildienst-Turnus mit Start November 2025	
28478	MFM1AP	Termin: 22.12.25 von 07.30 - 15.30 Uhr

28436	Zivildienst-Turnus mit Start Dezember 2025	
28445	MFM1AP	Termin: 27.01.26 von 07.30 - 16.30 Uhr

Wiederholungsprüfungen werden bei Bedarf vereinbart.



Modul 2 - Ausbildung zum Notfallsanitäter

INFORMATIONEN ZUR AUSBILDUNG

Die Kursteilnehmer werden zum Notfallsanitäter lt. SanG ausgebildet und sind danach in der Lage selbstständig und eigenverantwortlich die im SanG definierten Tätigkeitsbereiche eines Notfallsanitäters auszuüben. Der Tätigkeitsbereich umfasst die Unterstützung des Arztes bei allen notfall- und katastrophenmedizinischen Maßnahmen, einschließlich der Betreuung und sanitätsdienstlichen Versorgung von Notfallpatienten, die Verabreichung der als Notfallsanitäter erforderlichen Arzneimittel der Arzneimittelliste 1 und die eigenverantwortliche Betreuung der berufsspezifischen Geräte, Materialien und Arzneimittel.

Die Ausbildung zum Notfallsanitäter stellt zusammen mit dem 40-stündigen Berufsmodul eine eigene Berufsausbildung dar und berechtigt zur beruflichen Tätigkeit als Notfallsanitäter.

DAUER UND ABLAUF

- Eingangstest am Beginn der Ausbildung. Dieser Test erfolgt auf dem Niveau einer Rettungssanitäter-Abschlussprüfung.
- 160 Stunden Theorieunterricht zu verschiedenen Themen wie z.B. Arzneimittellehre, Einsatztaktik, Hygiene, Anatomie und Physiologie, Notfälle bei verschiedenen Krankheitsbildern, Gerätelehre und Sanitätstechnik, Katastrophen, Großschadensereignisse, angewandte Psychologie und Stressbewältigung etc.
- 280 Stunden Praktikum an einem Notarztsystem
- 40 Stunden Krankenhauspraktikum

Generell gilt Anwesenheitspflicht - ca. 15 % Abwesenheit vom Unterricht können auf Basis eines „berücksichtigungswürdigen Grundes“ laut San-AV toleriert werden. Der versäumte Unterrichtsstoff ist im angeleiteten Selbststudium nachzuholen, größere Abwesenheitszeiten führen zum Ausbildungsausschluss.

VORAUSSETZUNGEN

- Berufs- oder Tätigkeitsberechtigung als Rettungssanitäter
- 160 Stunden Einsatz im Rettungs- und Krankentransportdienst
- Erfolgreich absolvierter Eingangstest
- Nachgewiesener Impfstatus für die Krankenhauspraktika

Die Unterlagen zur Prüfungsvorbereitung werden spätestens 4 Wochen vor dem Eingangstest zugesandt.

AUSBILDUNGSKOSTEN

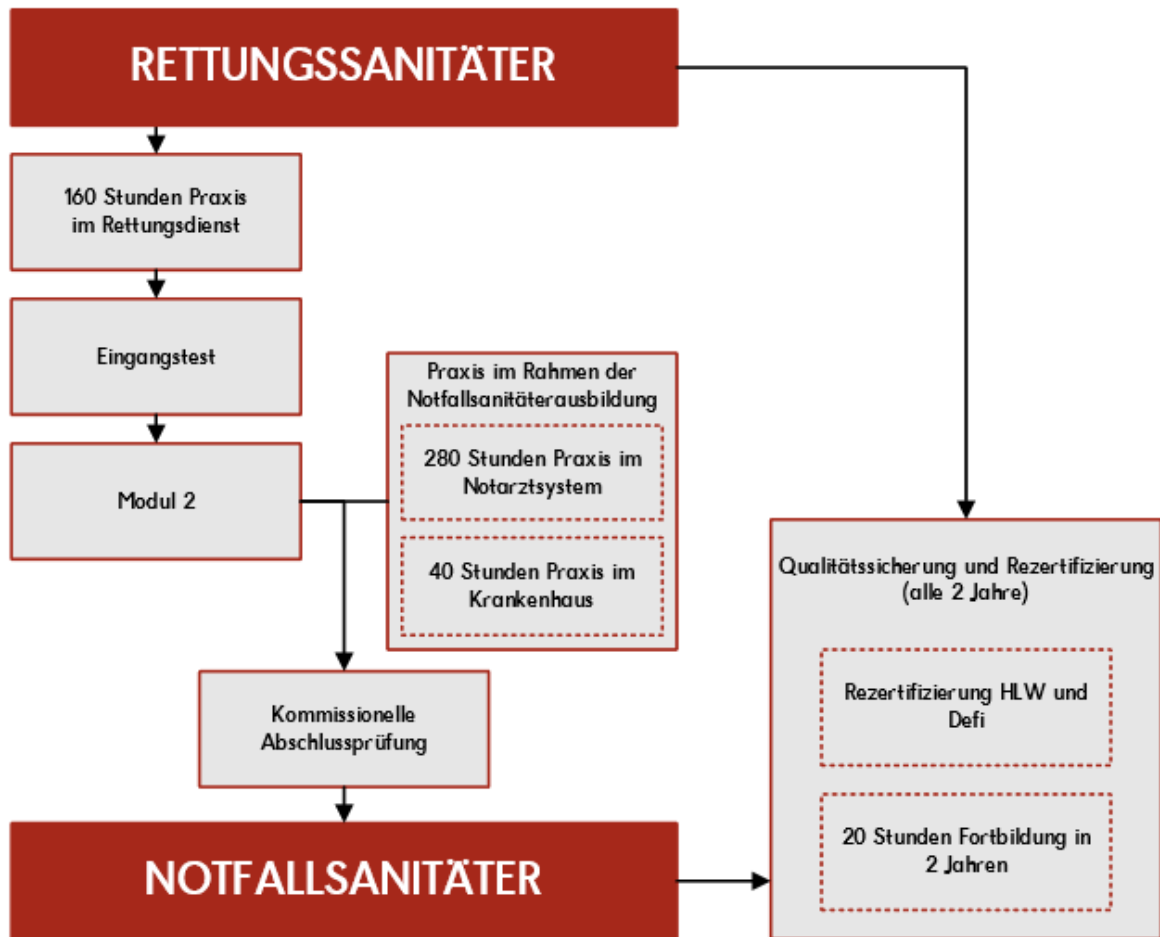
EUR 3.658,- Kurskosten inkl. sämtlicher Unterlagen, Eingangstest, Teilabschnittsprüfungen und kommissioneller Abschlussprüfung

ACHTUNG: Die Ausbildung selbst wird nicht online zur Anmeldung freigegeben, da die Teilnahme vom Ergebnis der Eingangstestung abhängig ist!

ANRECHENBARKEIT NACH § 50 SANG UND § 51 SANG

Eine erfolgreich absolvierte Notfallsanitäter-Ausbildung erfüllt die Inhalte und Dauer der Fortbildungspflicht. Da im Rahmen der Abschlussprüfung auch einer der Rezertifizierung vergleichbare Prüfung abgelegt werden muss, kann nach Abschluss der Ausbildung die Fortbildungspflicht zur Gänze angerechnet werden.

SCHEMA – NOTFALLSANITÄTERAUSBILDUNG



MODUL 2 - AUSBILDUNG ZUM NOTFALLSANITÄTER - BLOCKKURS

28463 MFM2ET Notfallsanitäter Blockkurs - Einstiegstest

Termin: 10.05.25
 Kurszeiten: 08.00 - 16.00 Uhr
 Anmeldeschluss: 10.04.25
 Kosten: EUR 89,-

28464 MFM2 Notfallsanitäter Blockkurs vom 23.06. bis 03.10.25

Termine: 23.06. - 26.06.25
 30.06. - 03.07.25
 21.07. - 23.07.25
 18.08. - 19.08.25
 01.09. - 03.09.25
 06.09.25
 01. 10. - 03.10.25
 Anmeldeschluss: 12.05.25
 Kurszeiten: 08.00 - 16.30 Uhr

MODUL 2 - KOMMISSIONELLE ABSCHLUSSPRÜFUNG - BLOCKKURS

28464 MFM2 Notfallsanitäter **Blockkurs**

28489 MFM2AP Termin: 11.10.25 von 08.00 - 17.00 Uhr

Die Wiederholungsprüfung wird am Tag der Hauptprüfung angepasst an die Ergebnisse noch terminisiert.

MODUL 2 - AUSBILDUNG ZUM NOTFALLSANITÄTER

28413 MFM2ET Notfallsanitäter – Einstiegstest

Termin: 05.07.25
 Kurszeiten: 08.00 - 16.00 Uhr
 Anmeldeschluss: 06.06.25
 Kosten: EUR 89,-

28417 MFM2 Notfallsanitäter vom 20.09.25 bis 27.06.25

Termine: 20.09. - 21.09.25
 04.10. - 05.10.25
 08.11. - 09.11.25
 22.11. - 23.11.25
 06.12. - 07.12.25
 17.01. - 18.01.26
 14.02. - 15.02.26
 07.03.26
 04.04. - 05.04.26
 09.05. - 10.05.26
 13.06. - 14.06.26
 27.06.26
 Kurszeiten: 08.00 - 16.30 Uhr
 Anmeldeschluss: 20.08.25

MODUL 2 - KOMMISSIONELLE ABSCHLUSSPRÜFUNGEN

26642 Modul 2 - Herbst 2024

26643 MFM2AP

Termin: 12.07.25 von 08.00 - 17.00 Uhr
 Kosten: EUR 89,-

28417 Modul 2 - Herbst 2025

28621 MFM2AP

Termin: 04.07.26 von 08.00 - 17.00 Uhr
 Kosten: EUR 89,-

Lehrgang zu den allgemeinen Notkompetenzen (NKA+NKV)

INFORMATIONEN ZUM LEHRGANG

Der Lehrgang zur Notfallkompetenz beim Roten Kreuz Vorarlberg umfasst zwei Ausbildungen:

- die allgemeine Notfallkompetenz „Arzneimittellehre“ (NKA)
- die allgemeine Notfallkompetenz „Venenzugang und Infusion“ (NKV)

Die Ausbildung zur besonderen Notfallkompetenz „Beatmung und Intubation“ wird in Vorarlberg nicht angeboten und ist auch nicht freigegeben.

Die allgemeinen Notfallkompetenzen sind nur gemeinsam zu besuchen. Es ist nicht möglich, nur die NKA zu absolvieren. Nur in der Kombination der beiden Kompetenzen können wir das ganz Repertoire für unseren Patienten ausschöpfen.

Die Medikamentenlisten erfahren immer wieder Veränderungen. Das kann Erweiterungen betreffen, aber auch Veränderungen bereits bestehender Algorithmen. Verantwortlich dafür ist der Chefarzt des Roten Kreuzes.

Wir geben im Rahmen der Notfallkompetenzen hochwirksame Medikamente. Die Anwendung muss immer und ausnahmslos nach den freigegebenen Algorithmen erfolgen! Dadurch entsteht Sicherheit für den Patienten, aber auch für den anwendenden Notfallsanitäter.

Um alle Algorithmen sicher zu beherrschen und sie nach den aktuellen Richtlinien einhalten zu können, ist eine laufende Fortbildung notwendig.

AUSBILDUNG ZUR ALLGEMEINEN NOTKOMPETENZ - ARZNEIMITTELLEHRE

INFORMATIONEN ZUR AUSBILDUNG

Die Gabe von Notfallmedikamenten durch den häufig zuerst eintreffenden Notfallsanitäter hat sich nach Einführung des Sanitätergesetzes etabliert und gewinnt durch das Erweitern der Arzneimittellisten immer größere Bedeutung. Diese Ausbildung ist in Kombination mit der Notkompetenz Venenpunktion und Infusion zu sehen.

Eine fundierte Ausbildung im Fach Pharmakologie ist eine unverzichtbare Basis für die korrekte und sinnvolle Anwendung dieser Notfallmedikamente.

DAUER UND ABLAUF

40 Stunden mit folgenden Inhalten:

- Grundlagen der Pharmakologie
- ÖRK Algorithmen zur Medikamentengabe
- Schmerztherapie
- Sedativa
- Notfallmedikamente für internistische Notfälle
- Infusionstherapie
- Narkotika
- Herz-Kreislaufmedikamente
- Rechtliche Fragestellungen

Erfolgskontrolle durch eine abschließende kommissionelle Prüfung zu sämtlichen Themeninhalten

VORAUSSETZUNGEN

- Abgeschlossene Ausbildung zum Notfallsanitäter
- Pre Course-Test

ANRECHNUNG

Aufgrund der sehr spezifischen Ausbildungsinhalte erfolgt keine Anrechnung nach § 50 SanG für die Sanitäterfortbildung.

AUSBILDUNGSKOSTEN

EUR 668,- Seminarkosten inkl. sämtlicher Unterlagen und kommissioneller Abschlussprüfung
EUR 89,- Wiederholungsprüfung NKA

LEHRGANG ALLGEMEINE NOTKOMPETENZ ARZNEIMITTELLEHRE

28421 NKA Allgemeine Notkompetenz Arzneimittellehre vom 22.02. bis 06.05.25

Termine: 22.02.25 von 08.00 - 16.30 Uhr
23.02.25 von 08.00 - 16.30 Uhr
05.03.25 von 18.00 - 22.00 Uhr
08.03.25 von 08.00 - 16.30 Uhr
12.03.25 von 18.00 - 22.00 Uhr
17.03.25 von 18.00 - 22.00 Uhr
26.03.25 von 18.00 - 22.00 Uhr
12.04.25 von 08.00 - 16.30 Uhr
23.04.25 von 18.00 - 22.00 Uhr
29.04.25 von 18.00 - 22.00 Uhr
06.05.25 von 18.00 - 22.00 Uhr

Anmeldeschluss: 20.12.2024

Achtung! Die Termine sind ohne Gewähr aufgrund des hohen Bedarfs an Ärzten können sich einzelne Termine kurzfristig verschieben.

KOMMISSIONELLE ABSCHLUSSPRÜFUNG ARZNEIMITTELLEHRE

28646	NKAAP – 1. Gruppe	Termin: 20.05.25 von 18.00 - 22.00 Uhr Anmeldefrist: 02.05.2025
28647	NKAAP – 2. Gruppe	Termin: 21.05.25 von 18.00 - 22.00 Uhr Anmeldefrist: 02.05.2025

Termine mit Vorbehalt. Anmeldung erfolgt durch die Kursleitung! Keine Webanmeldung möglich!

Die Wiederholungsprüfung wird anhand der Ergebnisse geplant.

28420 NKA Allgemeine Notkompetenz Arzneimittellehre vom 13.09. bis 26.11.25

Termine: 13.09.25 von 08.00 - 16.30 Uhr
14.09.25 von 08.00 - 16.30 Uhr
20.09.25 von 08.00 - 16.30 Uhr
24.09.25 von 18.00 - 22.00 Uhr
08.10.25 von 18.00 - 22.00 Uhr
15.10.25 von 18.00 - 22.00 Uhr
22.10.25 von 18.00 - 22.00 Uhr
08.11.25 von 08.00 - 17.00 Uhr
12.11.25 von 18.00 - 22.00 Uhr
19.11.25 von 18.00 - 22.00 Uhr
26.11.25 von 18.00 - 22.00 Uhr

Anmeldeschluss: 15.07.25

Achtung! Die Termine sind ohne Gewähr aufgrund des hohen Bedarfs an Ärzten können sich einzelne Termine kurzfristig verschieben.

KOMMISSIONELLE ABSCHLUSSPRÜFUNG ARZNEIMITTELLEHRE

28644 NKAAP – 1. Gruppe Termin: 02.12.25 von 18.00 - 22.00 Uhr
Anmeldefrist: siehe unten

28645 NKAAP – 2. Gruppe Termin: 03.12.25 von 18.00 - 22.00 Uhr
Anmeldefrist: siehe unten

Termine mit Vorbehalt. Anmeldung erfolgt durch die Kursleitung! Keine Webanmeldung möglich!

Die Wiederholungsprüfung wird anhand der Ergebnisse geplant.

AUSBILDUNG ZUR ALLGEMEINEN NOTKOMPETENZ - VENENZUGANG UND INFUSION

INFORMATIONEN ZUR AUSBILDUNG

Nicht nur das Legen eines Venenzuganges, sondern besonders auch die Algorithmen zur Gabe der Notfallmedikamente stehen im Zentrum dieser Ausbildung. Um die manuellen Fertigkeiten zu erlangen, ist ein 40-stündiges Krankenhauspraktikum im Rahmen des Kurses geplant.

DAUER UND ABLAUF

20 Stunden mit folgenden Inhalten:

- Infusionslehre
- Venöser Zugang und Infusionen
- Übung am Phantom
- Simulationstraining
- Rechtliche Fragestellungen
- 40 Stunden Krankenhauspraktikum

Erfolgskontrolle durch eine abschließende kommissionelle Prüfung zu sämtlichen Themeninhalten

VORAUSSETZUNGEN

Positiv absolvierte kommissionelle Abschlussprüfung allgemeine Notkompetenz Arzneimittellehre

ANRECHNUNG

Aufgrund der sehr spezifischen Ausbildungsinhalte erfolgt keine Anrechnung nach § 50 SanG für die Rettungssanitäterfortbildung.

AUSBILDUNGSKOSTEN

EUR 326,- Kurskosten inkl. sämtlicher Unterlagen und kommissioneller Abschlussprüfung
EUR 89,- Wiederholungsprüfung NKV

LEHRGANG ALLGEMEINE NOTKOMPETENZ VENENZUGANG UND INFUSION (FRÜHJAHR)

28500 NKVI Lehrgang Allgemeine Notkompetenz Venenzugang und Infusion
vom 17.06.25 bis 29.10.25

Termine: 17.06.25 von 18.00 - 22.00 Uhr
24.06.25 von 18.00 - 22.00 Uhr
30.08.25 von 08.00 - 16.30 Uhr
18.10.25 von 08.00 - 16.30 Uhr
19.10.25 von 08.00 - 16.30 Uhr
29.10.25 von 18.00 - 22.00 Uhr

Anmeldeschluss: 17.05.25

Achtung! Die Termine sind ohne Gewähr aufgrund des hohen Bedarfs an Ärzten können sich einzelne Termine kurzfristig verschieben.

Anmeldung erfolgt durch die Kursleitung! Keine Webanmeldung möglich!

KOMMISSIONELLE ABSCHLUSSPRÜFUNG VENENZUGANG UND INFUSION

28648 NKVIAP – 1. Gruppe Termin: 03.11.25 von 18.00 - 22.00 Uhr
Anmeldefrist: 02.10.25

28649 NKVIAP – 2. Gruppe Termin: 04.11.25 von 18.00 - 22.00 Uhr
Anmeldefrist: 02.10.25

Termine mit Vorbehalt. Anmeldung erfolgt jeweils durch die Kursleitung! Keine Webanmeldung möglich!

Die Wiederholungsprüfung wird anhand der Ergebnisse geplant.

LEHRGANG ALLGEMEINE NOTKOMPETENZ VENENZUGANG UND INFUSION (HERBST)

28501 NKVI Lehrgang Allgemeine Notkompetenz Venenzugang und Infusion
vom 16.12.25 bis 06.05.26

Termine: 16.12.25 von 18.00 - 22.00 Uhr
22.12.25 von 18.00 - 22.00 Uhr
07.02.26 von 08.00 - 16.30 Uhr
18.04.26 von 08.00 - 16.30 Uhr
19.04.26 von 08.00 - 16.30 Uhr
06.05.26 von 18.00 - 22.00 Uhr

Anmeldeschluss: 10.11.25

Achtung! Die Termine sind ohne Gewähr aufgrund des hohen Bedarfs an Ärzten können sich einzelne Termine kurzfristig verschieben.

Anmeldung erfolgt durch die Kursleitung! Keine Webanmeldung möglich!

KOMMISSIONELLE ABSCHLUSSPRÜFUNG VENENZUGANG UND INFUSION

28642 NKVIAP – 1. Gruppe Termin: 01.06.26 von 18.00 - 22.00 Uhr
Anmeldefrist: 02.05.26

28643 NKVIAP – 2. Gruppe Termin: 02.06.25 von 18.00 - 22.00 Uhr
Anmeldefrist: 02.05.26

Termine mit Vorbehalt. Anmeldung erfolgt jeweils durch die Kursleitung! Keine Webanmeldung möglich!

Die Wiederholungsprüfung wird anhand der Ergebnisse geplant.

Fortbildungen für Mitarbeiter im Rettungsdienst

INFORMATIONEN ZUR FORTBILDUNG

Die unterschiedlichen Kompetenzen im Rettungsdienst erfordern auch angepasste Fortbildungsinhalte. Der Notfallsanitäter (NKV), der hochwirksame Medikamente geben darf und muss, benötigt eben auch eine andere und mehr Fortbildung neben der „klassischen“ Sanitätshilfe.

In der kompetenzorientierten Fortbildung werden die Fortbildungsstunden leicht erhöht und beim Notfallsanitäter und Notfallsanitäter mit Notkompetenzen spezifische Fortbildungen vorgeschrieben.

Das sind insbesondere NFS- und NKV-Refresher beziehungsweise SIM-Trainings.

Eine Variante A und B mit unterschiedlichen Stunden und Rezertifizierungen wird es nicht geben.

In der unten folgenden graphischen Auflistung ist das neue Schema detailliert aufgelistet.

Rettungssanitäter:

16 Stunden verpflichtende Themen (Bereich 1)	+	4 Stunden offene Themen (Bereich 2)	+	Rezertifizierung	Gesamt: 20 Stunden in 2 Jahren
--	---	-------------------------------------	---	------------------	--------------------------------

Notfallsanitäter:

16 Stunden verpflichtende Themen (Bereich 1) - Simulationstraining - NFS-Refresher	+	4 Stunden offene Themen (Bereich 2)	+	Rezertifizierung	Gesamt: 20 Stunden in 2 Jahren
--	---	-------------------------------------	---	------------------	--------------------------------

Notfallsanitäter mit Notkompetenzen (NKV):

20 Stunden verpflichtende Themen (Bereich 1) - Simulationstraining - NFS-Refresher - NKV-Refresher	+	4 Stunden offene Themen (Bereich 2)	+	Rezertifizierung (inkl. Medikation)	Gesamt: 24 Stunden in 2 Jahren
---	---	-------------------------------------	---	-------------------------------------	--------------------------------

NACHHOLEN VON FORTBILDUNGEN

Sollten Fortbildungsstunden fehlen, die Rezertifizierung oder verpflichtende spezifische Veranstaltungen bis zum Stichtag nicht besucht worden sein, ruht die Berechtigung bis zum Nachholen derselben. Zusätzlich ist ein Fachgespräch zu absolvieren.

HIER FINDET DIE FORTBILDUNG STATT

- Der Großteil der Fortbildung wird in den einzelnen Dienststellen angeboten. Hier erfolgen die Terminplanung und die Schulungsteams der Dienststellen bereiten die Inhalte, oft in enger Zusammenarbeit mit dem Bildungs-Center, detailliert vor.
- Einige Fortbildungsveranstaltungen werden im Bildungs-Center angeboten. Das betrifft vor allem Refresher-Kurse, Simulationstrainings und Fortbildungen für NFS mit Notkompetenzen.

ANMELDUNG

Die Anmeldung erfolgt über das Webtool <http://hr360.v.rotekreuz.at>. Alle Kurse werden online gestellt und sind damit über das Webtool des HR360 zu sehen und eine Anmeldung ist dann möglich. Einen Benutzer kannst du dir selbst anlegen.

INFORMATION UND ADMINISTRATION

Die Teilnahme wird in unserer Kursverwaltung dokumentiert. Für rettungsdienstliche Fortbildungen werden entsprechend Fortbildungsstunden für den Bereich 1 oder den Bereich 2 vergeben. Die jeweiligen Fortbildungsstunden, die ein Mitarbeiter besucht hat, sind über die Stammdaten des Webtools jederzeit einsehbar. Zusätzlich wird zeitgerecht mit einem Informationsmail über den Stand der eigenen Fortbildung informiert.

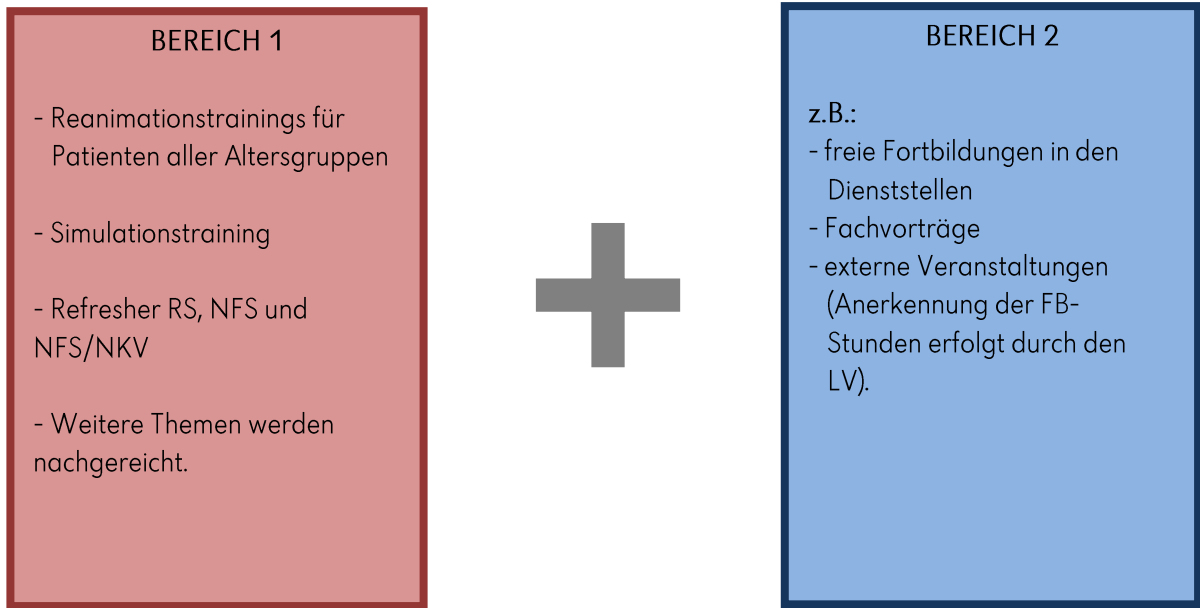
ANRECHNUNG EXTERNER FORTBILDUNGEN

Die Anrechnung externer Fortbildungen (z.B.: in anderen RK-Landesverbänden, Kongressen etc.) erfolgt nach Prüfung durch das Bildungs-Center. Auf jeden Fall sind dazu schriftliche Bestätigungen notwendig.

Schwerpunktinhalte

Die Inhalte werden in zwei Bereichen definiert. Der **Bereich 1** umfasst Inhalte, die von den Schulungsreferenten und dem Bildungs-Center als so wesentlich und wichtig definiert wurden, so dass sie landesweit angeboten und besucht werden müssen. Der **Bereich 2** ermöglicht es den Dienststellen sehr individuell Themen anzubieten. Diese Themen müssen natürlich fachspezifisch als rettungsdienstliche Fortbildung passen und anerkannt werden, aber es besteht eine sinnvolle Gestaltungsmöglichkeit.

Die Inhalte, die vom 01.07.2025 bis zum 30.06.2027 im Bereich 1 verpflichtend angeboten werden sind noch nicht endgültig definiert. Einige Themen werden aber weiterhin im Bereich 1 geführt und sind unten abzulesen. Die anderen Bereich 1 Themen werden bis Jahresende nachgereicht.



REZERTIFIZIERUNG NACH § 51 SANG

INFORMATIONEN ZUR REZERTIFIZIERUNG

Sanitäter müssen im Laufe ihrer Fortbildung unter Beweis stellen, dass sie die Herz-Lungen-Wiederbelebung und den Einsatz des halbautomatischen Defibrillators perfekt beherrschen. Diese Rezertifizierung erfolgt unter Aufsicht von Lehrsanitätern und qualifizierten Ärzten.

NFS/NKV werden zusätzlich Fragen zu den Reanimationsalgorithmen (Erwachsener und Kinder) gestellt. Dazu gehört die Bewertung eines EKG-Bildes bei einem Cardiac Arrest und die richtige Vorgehensweise und Medikamentenanwendung.

DAUER UND ABLAUF

- Ca. 20 - 25 Minuten pro Team
 - Ein 2er Team tritt an.
 - Wechsel nach dem 1. Durchgang
- Training der Maßnahmen an allen Positionen

WICHTIG

Sollte die Rezertifizierung nicht positiv absolviert werden, ruht die Berechtigung Dienst zu machen sofort. Der betroffene Sanitäter kann die Rezertifizierung aber so rasch als möglich nachholen, um seine Tätigkeitsberechtigung zu reaktivieren.

AUSBILDUNGSKOSTEN

EUR 61,- Kurskosten

28451	REZSH	Termin:	28.01.25 von 18.00 - 22.00 Uhr
		Anmeldeschluss:	18.01.25
		Kursort:	RA Egg

28452	REZSH	Termin:	25.02.25 von 18.00 - 22.00 Uhr
		Anmeldeschluss:	18.02.25
		Kursort:	Feldkirch, Bildungs-Center

28453	REZSH	Termin:	31.03.25 von 18.00 - 22.00 Uhr
		Anmeldeschluss:	21.03.25
		Kursort:	RA Bregenz

28454	REZSH	Termin:	06.05.25 von 18.00 - 22.00 Uhr
		Anmeldeschluss:	30.04.25
		Kursort:	Feldkirch, Bildungs-Center

28455	REZSH	Termin:	10.06.25 von 18.00 - 22.00 Uhr
		Anmeldeschluss:	03.06.25
		Kursort:	Feldkirch, Bildungs-Center
28456	REZSH	Termin:	21.08.25 von 18.00 - 22.00 Uhr
		Anmeldeschluss:	14.08.25
		Kursort:	Feldkirch, Bildungs-Center
28457	REZSH	Termin:	24.09.25 von 18.00 - 22.00 Uhr
		Anmeldeschluss:	17.09.25
		Kursort:	Feldkirch, Bildungs-Center
28458	REZSH	Termin:	22.10.25 von 18.00 - 22.00 Uhr
		Anmeldeschluss:	15.10.25
		Kursort:	Feldkirch, Bildungs-Center
28459	REZSH	Termin:	16.12.25 von 18.00 - 22.00 Uhr
		Anmeldeschluss:	10.12.25
		Kursort:	Feldkirch, Bildungs-Center



SIMULATIONSTRAINING FÜR DEN RETTUNGSDIENST

INFORMATIONEN ZUR FORTBILDUNG

Astronauten und Piloten machen es schon lange. Auch in der Medizin hat die Simulation immer mehr Stellenwert bekommen. Seit einigen Jahren finden wir Simulationstrainings auch in der Ausbildung von Rettungsdienstpersonal. Warum der Aufwand? Mehrere gute Gründe sprechen dafür, warum es sinnvoll ist, in diese aufwändige Art von Ausbildung zu investieren.

- Fehler in der Simulation schaden keinem Patienten (und es stürzen auch keine echten Flugzeuge ab).
- In der Simulation kann ein besonderes Augenmerk auf die Leistung des Teams gelegt werden. Wie wird kommuniziert, Probleme wahrgenommen und in Stresssituationen gehandelt.
- Das Feedback in Kombination mit einem Video ermöglicht es den Instruktoren, bei jedem Teilnehmer im anschließenden Gespräch auf seine Bedürfnisse einzugehen.
- Das Feedbackgespräch folgt einem klaren Ablauf und wir folgen immer den ergründenden Fragen, warum etwas geschieht und was wir daraus lernen können.

DAUER UND ABLAUF

4 Stunden mit einem intensiven möglichst realitätsnahen Training und einem konstruktiven Feedback.

VORAUSSETZUNGEN

Ab der Ausbildungsstufe Rettungssanitäter

ANRECHENBARKEIT NACH § 50 SANG

4 Stunden für Rettungs- und Notfallsanitäter im Bereich 1

AUSBILDUNGSKOSTEN UND AUSBILDUNGSORT

Kurskosten: EUR 199,- Feldkirch, Bildungs-Center

TERMINE FÜR EHRENAMTLICHE MITARBEITER

28557	SIM	EA	Termin: 13.01.25 von 18.00 - 22.00 Uhr Anmeldeschluss: 06.01.25
28558	SIM	EA	Termin: 03.02.25 von 18.00 - 22.00 Uhr Anmeldeschluss: 26.01.25
28559	SIM	EA	Termin: 10.03.25 von 18.00 - 22.00 Uhr Anmeldeschluss: 03.03.25
28560	SIM	EA	Termin: 22.03.25 von 08.00 - 12.00 Uhr Anmeldeschluss: 22.02.25
28561	SIM	EA	Termin: 22.03.25 von 13.00 - 17.00 Uhr

			Anmeldeschluss:	22.02.25
28562	SIM	EA	Termin:	14.04.25 von 18.00 - 22.00 Uhr
			Anmeldeschluss:	07.04.25
28563	SIM	EA	Termin:	12.05.25 von 18.00 - 22.00 Uhr
			Anmeldeschluss:	05.05.25
28564	SIM	EA	Termin:	24.05.25 von 08.00 - 12.00 Uhr
			Anmeldeschluss:	24.04.25
28565	SIM	EA	Termin:	24.05.25 von 13.00 - 17.00 Uhr
			Anmeldeschluss:	24.04.25
28566	SIM	EA	Termin:	16.06.25 von 18.00 - 22.00 Uhr
			Anmeldeschluss:	10.06.25
28567	SIM	EA	Termin:	25.08.25 von 18.00 - 22.00 Uhr
			Anmeldeschluss:	18.08.25
28568	SIM	EA	Termin:	15.09.25 von 18.00 - 22.00 Uhr
			Anmeldeschluss:	08.09.25
28569	SIM	EA	Termin:	20.10.25 von 18.00 - 22.00 Uhr
			Anmeldeschluss:	13.10.25
28570	SIM	EA	Termin:	15.11.25 von 08.00 - 12.00 Uhr
			Anmeldeschluss:	15.10.25
28571	SIM	EA	Termin:	15.11.25 von 13.00 - 17.00 Uhr
			Anmeldeschluss:	15.10.25
28572	SIM	EA	Termin:	17.11.25 von 18.00 - 22.00 Uhr
			Anmeldeschluss:	10.11.25
28573	SIM	EA	Termin:	01.12.25 von 18.00 - 22.00 Uhr
			Anmeldeschluss:	25.11.25

SIMULATIONSTRAINING UND FORTBILDUNG FÜR BERUFLICHE MITARBEITER

INFORMATIONEN ZUR AUSBILDUNG

Die Fortbildung für berufliche Mitarbeiter im Rettungsdienst wird wieder in einer ganztägigen Veranstaltung angeboten. Die Teilnehmer werden in zwei Gruppen geteilt. Ein vierstündiges Sim-Training wird mit einem halbtägigen anderen Inhalt abwechselnd angeboten. Damit haben wir die Möglichkeit, neue Inhalte intensiv und praxisnah zu üben und zu erarbeiten.

DAUER UND ABLAUF

1-tägige Präsenzveranstaltung

INHALTE

- Simulationstraining
- Die anderen Inhalte der beruflichen Fortbildung passen sich an die aktuellen Entwicklungen und Bedürfnisse an. Es können hier medizinische Themen, aber auch andere Themen Inhalt sein, wie zum Beispiel neue Medizinprodukte oder aber auch Kompetenzen im Bereich der Softskills.

ZIELGRUPPEN

Berufliche Rettungsdienstmitarbeiter

ANRECHNUNG

Simulationstraining: 4 Stunden im Bereich 1

Fortbildung: 4 Stunden im Bereich 2 (fallweise, je nach Thema auch Bereich 1)

AUSBILDUNGSKOSTEN

EUR 303,- Seminarkosten inkl. sämtlicher Unterlagen

KURSORT

Feldkirch, Bildungs-Center

SIMHB TERMINE 1. HALBJAHR

28534	SIM	HB	Termin: 14.01.25 von 08.00 - 17.00 Uhr Anmeldeschluss: 08.01.25
28535	SIM	HB	Termin: 15.01.25 von 08.00 - 17.00 Uhr Anmeldeschluss: 08.01.25
28536	SIM	HB	Termin: 04.02.25 von 08.00 - 17.00 Uhr Anmeldeschluss: 27.01.25
28537	SIM	HB	Termin: 05.02.25 von 08.00 - 17.00 Uhr Anmeldeschluss: 28.01.25
28538	SIM	HB	Termin: 11.03.25 von 08.00 - 17.00 Uhr Anmeldeschluss: 03.03.25
28539	SIM	HB	Termin: 12.03.25 von 08.00 - 17.00 Uhr Anmeldeschluss: 03.03.25
28541	SIM	HB	Termin: 15.04.25 von 08.00 - 17.00 Uhr Anmeldeschluss: 08.04.25
28542	SIM	HB	Termin: 16.04.25 von 08.00 - 17.00 Uhr Anmeldeschluss: 09.04.25
28543	SIM	HB	Termin: 13.05.25 von 08.00 - 17.00 Uhr Anmeldeschluss: 06.05.25
28544	SIM	HB	Termin: 15.05.25 von 08.00 - 17.00 Uhr Anmeldeschluss: 09.05.25
28545	SIM	HB	Termin: 17.06.25 von 08.00 - 17.00 Uhr Anmeldeschluss: 10.06.25
28546	SIM	HB	Termin: 18.06.25 von 08.00 - 17.00 Uhr Anmeldeschluss: 10.06.25

SIMHB TERMINE 2. HALBJAHR

28547	SIM	HB	Termin:	26.08.25 von 08.00 - 17.00 Uhr
			Anmeldeschluss:	20.08.25

28548	SIM	HB	Termin:	27.08.25 von 08.00 - 17.00 Uhr
			Anmeldeschluss:	20.08.25

28549	SIM	HB	Termin:	16.09.25 von 08.00 - 17.00 Uhr
			Anmeldeschluss:	10.09.25

28550	SIM	HB	Termin:	17.09.25 von 08.00 - 17.00 Uhr
			Anmeldeschluss:	10.09.25

28551	SIM	HB	Termin:	21.10.25 von 08.00 - 17.00 Uhr
			Anmeldeschluss:	14.10.25

28552	SIM	HB	Termin:	22.10.25 von 08.00 - 17.00 Uhr
			Anmeldeschluss:	05.10.25

28553	SIM	HB	Termin:	18.11.25 von 08.00 - 17.00 Uhr
			Anmeldeschluss:	11.11.25

28554	SIM	HB	Termin:	19.11.25 von 08.00 - 17.00 Uhr
			Anmeldeschluss:	11.11.25

28555	SIM	HB	Termin:	02.12.25 von 08.00 - 17.00 Uhr
			Anmeldeschluss:	25.11.25

28556	SIM	HB	Termin:	03.12.25 von 08.00 - 17.00 Uhr
			Anmeldeschluss:	25.11.25

WIE DEUTE ICH DIE KURVE RICHTIG? DAS EKG IN DER PRÄKLINIK

INFORMATIONEN ZUR FORTBILDUNG

Das EKG ist als diagnostisches Hilfsmittel aus dem Rettungsdienst nicht mehr wegzudenken. Mink Berschat, Intensivpfleger und erfahrener Trainer führt die Teilnehmer durch die Täler und Hügel des EKG auf seine bewährte Art und Weise. Bekanntes Wissen auffrischen und Neues ergänzen lautet die Devise. Im Grundkurs (Teil 1) werden die Grundlagen des EKG behandelt. Startend mit der Anatomie und Physiologie werden anschließend viele EKG-Beispiele gemeinsam erarbeitet. Der Teil 2 beschäftigt sich mit Rhythmusstörungen und baut auf den Kenntnissen des Teil 1 auf.

DAUER UND ABLAUF

- 6 Stunden
- Fundierte Einführung in die EKG-Grundlagen und EKG-Interpretation
- Praxisorientierte Beispiele und Lernaufträge bedeuten echtes "learning by doing".
- Ausreichend Platz für Fragen und Diskussionen
- **ACHTUNG:** bitte möglichst eigene EKG-Beispiele mitnehmen!

VORAUSSETZUNGEN

- Teil 1 „Grundlagen“ **Rettungssanitäter nur mit med. Vorbildung** (wie z.B. DKGP, Medizinstudent usw.)
sowie Notfallsanitäter mit und ohne Notkompetenz
- Teil 2 „Rhythmusstörungen“ **Rettungssanitäter nur mit med. Vorbildung** (wie z.B. DKGP, Medizinstudent usw.) sowie Notfallsanitäter mit und ohne Notkompetenz
- Ausreichend EKG-Kenntnisse müssen vorhanden sein!

ANRECHENBARKEIT NACH § 50 SANG

6 Stunden für Rettungs- und Notfallsanitäter im Bereich 1

AUSBILDUNGSKOSTEN

EUR 158,- Kurskosten

TERMINE TEIL 1 „GRUNDLAGEN DES EKG“

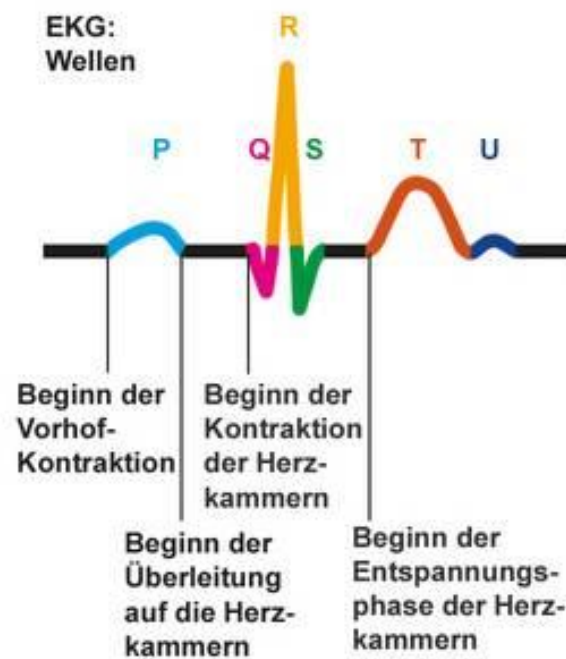
28510 SP Termin: 08.02.25 von 09.00 - 16.30 Uhr
Anmeldeschluss: 30.01.25
Kursort: Feldkirch, Bildungs-Center

28511 SP Termin: 05.04.25 von 09.00 - 16.30 Uhr
Anmeldeschluss: 27.03.25
Kursort: Feldkirch, Bildungs-Center

TERMINE TEIL 2 „RHYTHMUSSTÖRUNGEN“

28513 SP Termin: 18.10.25 von 09.00 - 16.30 Uhr
Anmeldeschluss: 26.09.25
Kursort: Feldkirch, Bildungs-Center

28515 SP Termin: 15.11.25 von 09.00 - 16.30 Uhr
Anmeldeschluss: 24.10.25
Kursort: Feldkirch, Bildungs-Center



REFRESHER-KURSE FÜR RETTUNGSSANITÄTER

INFORMATION ZUR FORTBILDUNG

Du besuchst alle Fortbildungen in den Dienststellen und versuchst inhaltlich up-to-date zu sein, aber dennoch hast du das Gefühl, dass sich leichte Unsicherheiten eingeschlichen haben? Du möchtest dein Wissen als Rettungssanitäter wieder auf den besten Stand bringen oder bist Wiedereinsteiger? Dann ist diese praxisnahe Seminarreihe genau das Richtige für dich.

An insgesamt fünf Terminen werden die wesentlichen Inhalte der Sanitätshilfe intensiv aufgefrischt. Die Seminare sind unabhängig voneinander buchbar oder aber auch als ganze Seminarreihe.

DAUER

- Jeweils 4 Stunden zu 4 verschiedenen Modulen

ANRECHENBARKEIT NACH § 50 SANG

- Die Anrechnung erfolgt je nach Inhalt im Bereich 1 oder Bereich 2.

AUSBILDUNGSKOSTEN

EUR 726,- für den gesamten Refresher-Kurs bestehend aus 4 Modulen

EUR 147,- pro Modul

KURSORT

Feldkirch, Bildungs-Center

28574	MFM1RF	Termin: 06.02.25 von 18.00 - 22.00 Uhr Anmeldeschluss: 31.01.25 Inhalte: MPG inkl. 12 Kanal-EKG
28575	MFM1RF	Termin: 13.03.25 von 18.00 - 22.00 Uhr Anmeldeschluss: 06.03.25 Inhalte: Reanimation Säugling, Kind und Erwachsene
28576	MFM1RF	Termin: 26.04.25 von 08.00 - 12.00 Uhr Anmeldeschluss: 20.04.25 Inhalte: "xABCDE Fallbeispielen" MPG inkl. 12 Kanal-EKG
28577	MFM1RF	Termin: 12.06.25 von 18.00 - 22.00 Uhr Anmeldeschluss: 05.06.25 Inhalte: MPG inkl. 12 Kanal-EKG

28578	MFM1RF	Termin:	13.09.25 von 08.00 - 12.00 Uhr
		Anmeldeschluss:	05.09.25
		Inhalte:	Reanimation Säugling, Kind und Erwachsene

28579	MFM1RF	Termin:	23.10.25 von 18.00 - 22.00 Uhr
		Anmeldeschluss:	15.10.25
		Inhalte:	ABCDE mit traumatologischen Fallbeispielen

28580	MFM1RF	Termin:	08.11.25 von 08.00 - 12.00 Uhr
		Anmeldeschluss:	01.11.25
		Inhalte:	MPG inkl. 12 Kanal-EKG

28581	MFM1RF	Termin:	04.12.25 von 18.00 - 22.00 Uhr
		Anmeldeschluss:	28.11.25
		Inhalte:	Reanimation Säugling, Kind und Erwachsene

REFRESHER-KURSE FÜR NOTFALLSANITÄTER

INFORMATIONEN ZUR FORTBILDUNG

Notfallsanitäter stehen häufig als Assistent des Notarztes im Brennpunkt der Ereignisse. Aber auch als Erstversorger von Notfallpatienten sind sie gefordert. In der Notfallmedizin ticken die Uhren recht rasch. Neue Verfahren, Abläufe und Medizinprodukte sind auch außerhalb der klassischen Rotkreuz-Lehrmeinung zu kennen und zu beherrschen, um im Team effektiv zusammenarbeiten zu können. Der NFS Refresher-Kurs bietet Notfallsanitätern die einfache Möglichkeit, ihr Wissen und ihre Fähigkeiten in praxisnahen, aber nicht zu komplexen Fallbeispielen wiederaufzufrischen. Die Seminarreihe umfasst sechs Termine, welche unabhängig voneinander buchbar oder als ganze Seminarreihe absolviert werden können.

DAUER

jeweils 4 Stunden zu 4 verschiedenen Modulen

ANRECHENBARKEIT NACH § 50 SANG

Die Anrechnung erfolgt je nach Inhalt im Bereich 1 oder im Bereich 2.

AUSBILDUNGSKOSTEN

EUR 726,- für den gesamten Refresher-Kurs bestehend aus 4 Modulen.

EUR 147,- pro Modul

KURSORT

Feldkirch, Bildungs-Center

28582	MFM2RF	Termin:	16.01.25 von 18.00 - 22.00 Uhr
		Anmeldeschluss:	10.01.25
		Inhalte:	ABCDE mit internistischen Fallbeispielen inkl. Arzneimittelliste 1
28583	MFM2RF	Termin:	01.03.25 von 08.00 - 12.00 Uhr
		Anmeldeschluss:	25.02.25
		Inhalte:	Mega Code Neugeborene, Säuglinge und Kind (PALS)
28589	MFM2RF	Termin:	01.03.25 von 13.00 - 17.00 Uhr
		Anmeldeschluss:	25.02.25
		Inhalte:	ABCDE mit Fallbeispielen Arzneimittelliste 2
28590	MFM2RF	Termin:	24.05.25 von 08.00 - 12.00 Uhr
		Anmeldeschluss:	18.05.25
		Inhalte:	Mega Code Erwachsene und Kind Arzneimittelliste 2

28584	MFM2RF	Termin:	24.05.25 von 13.00 - 17.00 Uhr
		Anmeldeschluss:	19.05.25
		Inhalte:	MPG inkl. Beatmungsgerät

28585	MFM2RF	Termin:	26.06.25 von 18.00 - 22.00 Uhr
		Anmeldeschluss:	20.06.25
		Inhalte:	ABCDE mit Fallbeispielen inkl. Arzneimittelliste 1

28591	MFM2RF	Termin:	03.07.25 von 18.00 - 22.00 Uhr
		Anmeldeschluss:	25.06.25
		Inhalte:	ABCDE mit Fallbeispielen Arzneimittelliste 2

28586	MFM2RF	Termin:	18.09.25 von 18.00 - 22.00 Uhr
		Anmeldeschluss:	10.09.25
		Inhalte:	Mega Code Neugeborene, Säuglinge und Kind (PALS)

28587	MFM2RF	Termin:	25.10.25 von 08.00 - 12.00 Uhr
		Anmeldeschluss:	18.10.25
		Inhalte:	ABCDE mit Fallbeispielen inkl. Arzneimittelliste 1

28592	MFM2RF	Termin:	25.10.25 von 13.00 - 17.00 Uhr
		Anmeldeschluss:	18.10.25
		Inhalte:	ABCDE mit Fallbeispielen Arzneimittelliste 2

28593	MFM2RF	Termin:	27.11.25 von 18.00 - 22.00 Uhr
		Anmeldeschluss:	20.11.25
		Inhalte:	Mega Code Erwachsene und Kind Arzneimittelliste 2

28588	MFM2RF	Termin:	11.12.25 von 18.00 - 22.00 Uhr
		Anmeldeschluss:	05.12.25
		Inhalte:	MPG inkl. Beatmungsgerät

REFRESHER-KURSE FÜR NFS MIT NOTFALLKOMPETENZEN

INFORMATIONEN ZUR FORTBILDUNG

Ergänzend zu den Refresher-Modulen 2 - Notfallsanitäter bietet dieser Kurs die Möglichkeit, das Wissen speziell im Rahmen der Arzneimittelliste 2 wiederaufzufrischen.

DAUER UND ANRECHENBARKEIT NACH § 50 SANG

Die Dauer erfolgt mit 4 Stunden, die Anrechnung je nach Inhalt.

AUSBILDUNGSKOSTEN

EUR 147,- pro Modul

KURSORT

Feldkirch, Bildungs-Center

28589	MFM2RFNK	Termin:	01.03.25 von 13.00 - 17.00 Uhr
		Anmeldeschluss:	25.02.25
		Inhalte:	ABCDE mit Fallbeispielen Arzneimittelliste 2
28590	MFM2RFNK	Termin:	24.05.25 von 08.00 - 12.00 Uhr
		Anmeldeschluss:	18.05.25
		Inhalte:	Mega Code Erwachsene und Kind Arzneimittelliste 2
28591	MFM2RFNK	Termin:	03.07.25 von 18.00 - 22.00 Uhr
		Anmeldeschluss:	25.06.25
		Inhalte:	ABCDE mit Fallbeispielen Arzneimittelliste 2
28592	MFM2RFNK	Termin:	25.10.25 von 13.00 - 17.00 Uhr
		Anmeldeschluss:	18.10.25
		Inhalte:	ABCDE mit Fallbeispielen Arzneimittelliste 2
28593	MFM2RFNK	Termin:	27.11.25 von 18.00 - 22.00 Uhr
		Anmeldeschluss:	20.11.25
		Inhalte:	Mega Code Erwachsene und Kind Arzneimittelliste 2

Sicherer Einsatzfahrer

INFORMATIONEN ZUR AUSBILDUNG

Die Sicherheit für unsere Patienten, Sanitäter und Notärzte ist auf unseren teilweise zeitkritischen Fahrten zum Einsatzort bzw. ins Krankenhaus ein wichtiges Thema und stellt an die Einsatzfahrer hohe Ansprüche. Im Zuge der Ausbildung zum Sicherem Einsatzfahrer wird dem Kursteilnehmer die rechtliche Situation als Fahrer eines Einsatzfahrzeuges ebenso vermittelt, wie z.B. die physikalischen Besonderheiten der im Rettungsdienst eingesetzten Fahrzeuge.

Auf Basis einer internen Vorschrift dürfen Zivildienstler nicht als Einsatzfahrer für Notfälle, sogenannte „Sondersignalfahrten“, eingesetzt werden. Sie absolvieren aus diesem Grund auch keine Übungsfahrten mit Sondersignal. Zivildienstler mit abgeschlossener Ausbildung zum Sicherem Einsatzfahrer, die in den freiwilligen Dienst übertreten, müssen nach einer entsprechenden Probezeit lediglich die Übungsfahrten mit Sondersignal nachholen und können anschließend als Einsatzfahrer eingesetzt werden.

DAUER UND ABLAUF

- Die Ausbildung zum Sicherem Einsatzfahrer gliedert sich in mehrere, teils im Bildungs-Center (BC) und teils an der Dienststelle (Ds) abgehaltenen Blöcke.
 1. Fahrzeugeinschulung (Ds)
 2. Schulung in Bezug auf die verschiedenen Krankenhäuser und die Ortskenntnisse (Ds)
 3. StVO und deren Besonderheiten in Bezug auf das Lenken von Einsatzfahrzeugen (BC)
 4. Praktisches Üben laut SEF-Ausbildungskarte (Ds)
 5. 10 Übungsfahrten oder 250 km ohne Sondersignal mit Patient (Ds)
 6. SEF-Prüfung
 7. 15 Übungsfahrten mit Sondersignal ohne/mit Patient (Ds)
- Obige Ausbildungsschritte werden ausnahmslos von SEF-Praxisanleitern oder SEF-LBA begleitet.

VORAUSSETZUNGEN

- Gültiger Führerschein, mind. 1 Jahr (mind. Klasse B)
- Ausreichend private Fahrpraxis
- Keine Probleme mit dem Führerschein (Entzug, Drogen, Alkohol usw.)
- Erfolgreiche Übungsfahrt mit dem verantwortlichen SEF-Trainer (Ds)

AUSBILDUNGSKOSTEN

EUR 95.- Kurskosten Theorie und Abschlussprüfung

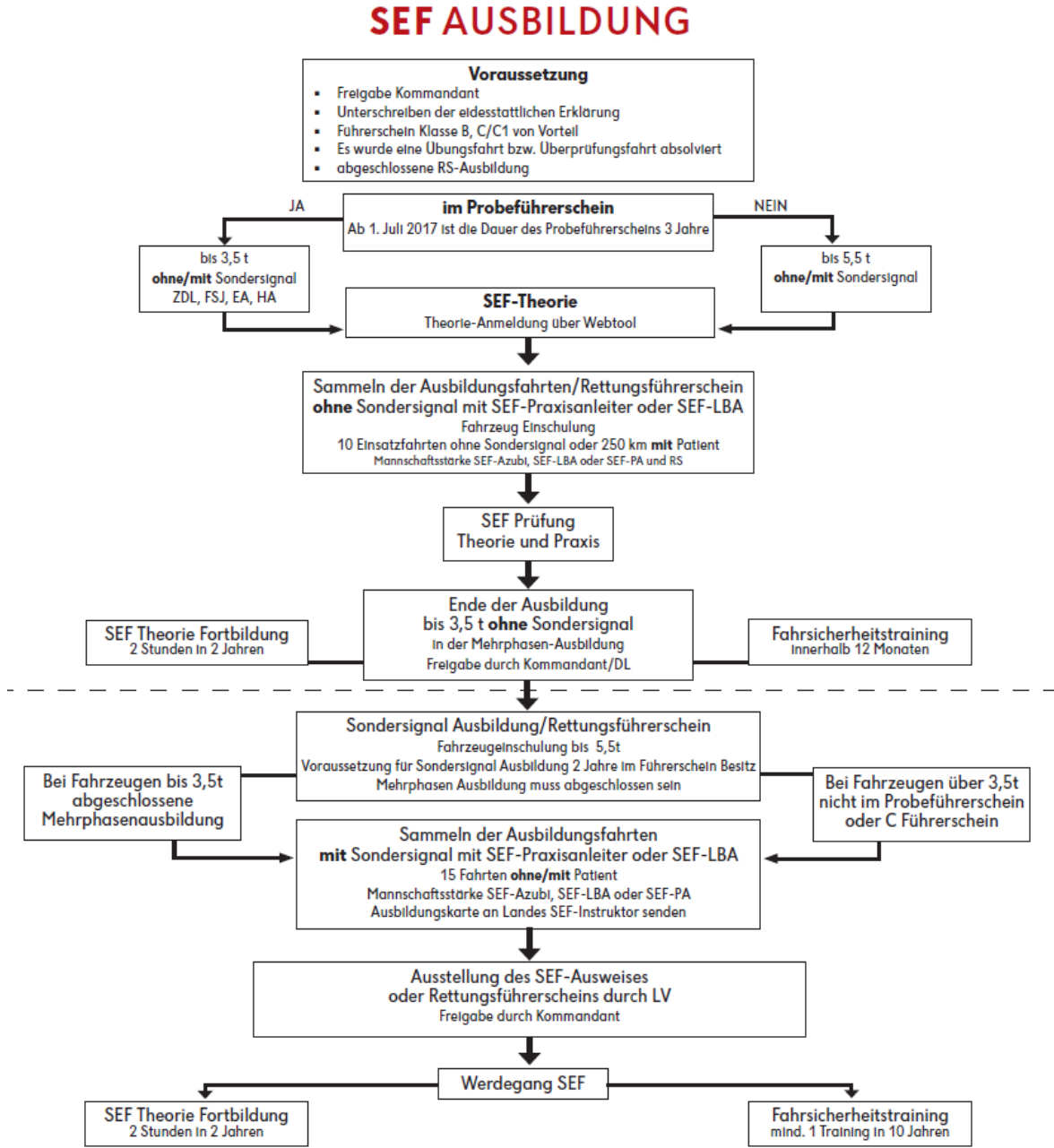
KURSORT FÜR THEORIE UND ABSCHLUSSPRÜFUNG

Feldkirch, Bildungs-Center und Dienststellen

ANSPRECHPERSON IN ALLEN SEF-BELANGEN

Salzgeber Matthias, SEF-Landesausbildungsleiter, ✉ sef@v.roteskreuz.at; ☎ 0664/422 71 10

SCHEMA DER GESAMTAUSBILDUNG



SICHERER EINSATZFAHRER - THEORIE

28622 SEFT Sicherer Einsatzfahrer - Theorie Jänner Zivi-Turnus

Termin: 15.01.25 von 08.00 - 12.00 Uhr
Anmeldeschluss: 08.01.25

28632 SEFT Sicherer Einsatzfahrer – Theorie **Abendveranstaltung**

Termin: 05.02.25 von 18.00 - 22.00 Uhr
Anmeldeschluss: 29.01.25

28623 SEFT Sicherer Einsatzfahrer - Theorie März Zivi-Turnus

Termin: 13.03.25 von 08.00 - 12.00 Uhr
Anmeldeschluss: 06.03.25

28624 SEFT Sicherer Einsatzfahrer - Theorie April Zivi-Turnus

Termin: 11.04.25 von 08.00 - 12.00 Uhr
Anmeldeschluss: 04.04.25

28625 SEFT Sicherer Einsatzfahrer - Theorie Mai Zivi-Turnus

Termin: 14.05.25 von 08.00 - 12.00 Uhr
Anmeldeschluss: 04.05.25

28626 SEFT Sicherer Einsatzfahrer - Theorie Juli Zivi-Turnus

Termin: 11.07.25 von 08.00 - 12.00 Uhr
Anmeldeschluss: 04.07.25

28627 SEFT Sicherer Einsatzfahrer - Theorie August Zivi-Turnus

Termin: 13.08.25 von 08.00 - 12.00 Uhr
Anmeldeschluss: 06.08.25

28628 SEFT Sicherer Einsatzfahrer - Theorie September Zivi-Turnus

Termin: 11.09.25 von 08.00 - 12.00 Uhr
Anmeldeschluss: 04.09.25

28629	SEFT	Sicherer Einsatzfahrer - Theorie Oktober Zivi-Turnus
		Termin: 13.10.25 von 08.00 - 12.00 Uhr Anmeldeschluss: 06.10.25

28633	SEFT	Sicherer Einsatzfahrer - Theorie Abendveranstaltung
		Termin: 22.10.25 von 18.00 - 22.00 Uhr Anmeldeschluss: 15.10.25

28630	SEFT	Sicherer Einsatzfahrer – Theorie November Zivi-Turnus
		Termin: 13.11.25 von 08.00 - 12.00 Uhr Anmeldeschluss: 06.11.25

28631	SEFT	Sicherer Einsatzfahrer - Theorie Dezember Zivi-Turnus
		Termin: 12.12.25 von 08.00 - 12.00 Uhr Anmeldeschluss: 05.12.25



SICHERER EINSATZFAHRER - ABSCHLUSSPRÜFUNG

Die SEF-Abschlussprüfungstermine, welche hier gelistet sind, stehen als Platzhalter bzw. für die Administration des jeweiligen Monats. Nach erfolgter Anmeldung wird Herr Matthias Salzgeber, SEF-Landesausbildungsleiter mit der jeweiligen Person bezüglich eines definitiven Termins Kontakt aufnehmen.

28331	SEFAP	Termin: 02.01.25
28332	SEFAP	Termin: 06.03.25
28333	SEFAP	Termin: 03.04.25
28334	SEFAP	Termin: 08.05.25
28335	SEFAP	Termin: 03.07.25
28336	SEFAP	Termin: 07.08.25
28337	SEFAP	Termin: 04.09.25
28338	SEFAP	Termin: 02.10.25
28339	SEFAP	Termin: 06.11.25
28340	SEFAP	Termin: 04.12.25

FAHR SICHERHEITSTRAINING

INFORMATIONEN ZUR AUSBILDUNG

In Zusammenarbeit mit den Fahrsicherheitszentren wurde ein spezielles Fahrsicherheitstraining für den Rettungsdienst erarbeitet. Verschiedene Fahrmanöver werden z.B. auch aus der Sicht des Patienten „erlebt“.

Auf dem Gelände des Fahrsicherheitszentrums erlernen die Teilnehmer, Gefahren frühzeitig zu erkennen, kritische Situationen zu vermeiden und richtig zu reagieren.

DAUER UND ABLAUF

- Die Ausbildung dauert 8 Stunden und wird an einem Tag durchgeführt.
- Nach einer kurzen theoretischen Einführung steht der Tag ganz im Zeichen der Praxis. An verschiedenen Stationen werden viele Situationen simuliert und geübt:
 - Slalom
 - Bremsen auf einseitig glattem Untergrund mit Ausweichen vor einem Hindernis
 - Engstelle durchfahren
 - Spiegel fahren
 - Kurven fahren
 - Notbremsungen in Kurven
 - Befahren einer Gefällestrecke mit 7% Neigung auf glattem Untergrund mit plötzlich auftretenden Hindernissen
 - Bremsen und Ausweichen vor einem plötzlich auftretenden Hindernis auf glattem Untergrund
 - Abfangen eines schleudernden Fahrzeuges (Dynamikplatte)

VORAUSSETZUNGEN

- Gültiger SEF
- Letztes Fahrsicherheitstraining darf nicht innerhalb der letzten 5 Jahre absolviert worden sein.

AUSBILDUNGSKOSTEN

EUR 236,- Kurskosten

KURSORT

DRIVING-CAMP, Interpark Focus 10

FAHR SICHERHEITSTRAINING FÜR EINSATZFAHRER

28314	FST	Termin: 25.01.25 von 08.00 - 17.00 Uhr Anmeldeschluss: 20.12.24
28315	FST	Termin: 22.02.25 von 08.00 - 17.00 Uhr Anmeldeschluss: 22.01.25
28316	FST	Termin: 29.03.25 von 08.00 - 17.00 Uhr Anmeldeschluss: 28.02.25
28317	FST	Termin: 31.05.25 von 08.00 - 17.00 Uhr Anmeldeschluss: 30.04.25
28318	FST	Termin: 28.06.25 von 08.00 - 17.00 Uhr Anmeldeschluss: 28.05.25
28319	FST	Termin: 26.07.25 von 08.00 - 17.00 Uhr Anmeldeschluss: 26.06.25
28320	FST	Termin: 30.08.25 von 08.00 - 17.00 Uhr Anmeldeschluss: 30.07.25
28321	FST	Termin: 27.09.25 von 08.00 - 17.00 Uhr Anmeldeschluss: 31.08.25
28322	FST	Termin: 25.10.25 von 08.00 - 17.00 Uhr Anmeldeschluss: 25.09.25
28323	FST	Termin: 29.11.25 von 08.00 - 17.00 Uhr Anmeldeschluss: 29.10.25
28324	FST	Termin: 20.12.25 von 08.00 - 17.00 Uhr Anmeldeschluss: 20.11.25

SEF-PRAXISANLEITER-AUSBILDUNG

INFORMATIONEN ZUR AUSBILDUNG

In dieser Ausbildung befassen wir uns rund um das Thema „Sicherer Einsatzfahrer“ (lt. Ausbildungsrichtlinien des ÖRK). Ziel ist es, in deiner Dienststelle die zukünftigen Einsatzfahrer in dessen Ausbildung fachgerecht zu begleiten. Dazu gehört „Fragen beantworten“ genauso wie Tipps und Ansagen auszusprechen, aber auch die Begleitung bei den Ausbildungsfahrten.

DAUER UND ABLAUF

- 4 Stunden Theorie

VORAUSSETZUNGEN

- Mind. 2 Jahre gültiger SEF inkl. Sondersignal
- Gültige RS-Berechtigung
- Kein Entzug der Lenkberechtigung
- Rhetorisch-kommunikative Fähigkeiten
- Freigabe durch den KDT und/oder Abteilungs-SEF-Instruktor

AUSBILDUNGSKOSTEN

EUR 215,- Kurskosten

28325	SEFPA	SEF-Praxisanleiter-Ausbildung
		Termin: 06.03.25 von 18.00 - 22.00 Uhr
		Kursort: Feldkirch, Bildungs-Center
		Anmeldeschluss: 25.02.25

28326	SEFPA	SEF-Praxisanleiter-Ausbildung
		Termin: 07.08.25 von 18.00 - 22.00 Uhr
		Kursort: Feldkirch, Bildungs-Center
		Anmeldeschluss: 25.07.25

28327	SEFPA	SEF-Praxisanleiter-Ausbildung
		Termin: 06.11.25 von 18.00 - 22.00 Uhr
		Kursort: Feldkirch, Bildungs-Center
		Anmeldeschluss: 20.10.25

SEF-LEHRBEAUFTRAGTEN- UND PRAXISANLEITER-FORTBILDUNG

INFORMATIONEN ZUR FORTBILDUNG

Die Lehrbefähigung als SEF-LBA wird für 5 Jahren ausgesprochen. Zur Verlängerung des Lehrscheines müssen 10 Fortbildungsveranstaltungen absolviert werden. Es gibt keine straffe Unterscheidung, ob die Fortbildung im pädagogischen oder fachlichen Bereich zu besuchen ist.

DAUER UND ABLAUF

- 3 Stunden
- Straßenverkehrsordnung, Kraftfahrgesetz
- Ausbildungsrichtlinien
- Neuerungen
- Problematik bzw. Infos aus der Abteilung

VORAUSSETZUNGEN

Aktiver SEF-LBA und/oder SEF-Praxisanleiter

AUSBILDUNGSKOSTEN

EUR 149,- Kurskosten

28328 SEFLBAFB SEF-Fortbildung für LBA und SEF-Praxisanleiter

Termin: 16.01.25 von 18.00 - 21.00 Uhr
 Kursort: Feldkirch, Bildungs-Center
 Anmeldeschluss: 06.01.25

28329 SEFLBAFB SEF-Fortbildung für LBA und SEF-Praxisanleiter

Termin: 04.09.25 von 18.00 - 21.00 Uhr
 Kursort: Feldkirch, Bildungs-Center
 Anmeldeschluss: 20.08.25

Führungskräfteausbildung

INFORMATION ZUR AUSBILDUNG

WICHTIG:

Die Ausbildung für Führungskräfte ist ab Jahr 2025 vollkommen neu aufgebaut. Weiter unten wird der Ablauf im Detail beschrieben. Besonders im Bereich der Einsatzführungskräfteausbildung ist der Ablauf etwas aufwändiger. Aber hier war es auch dringend notwendig, eine solidere Ausbildung anzubieten.

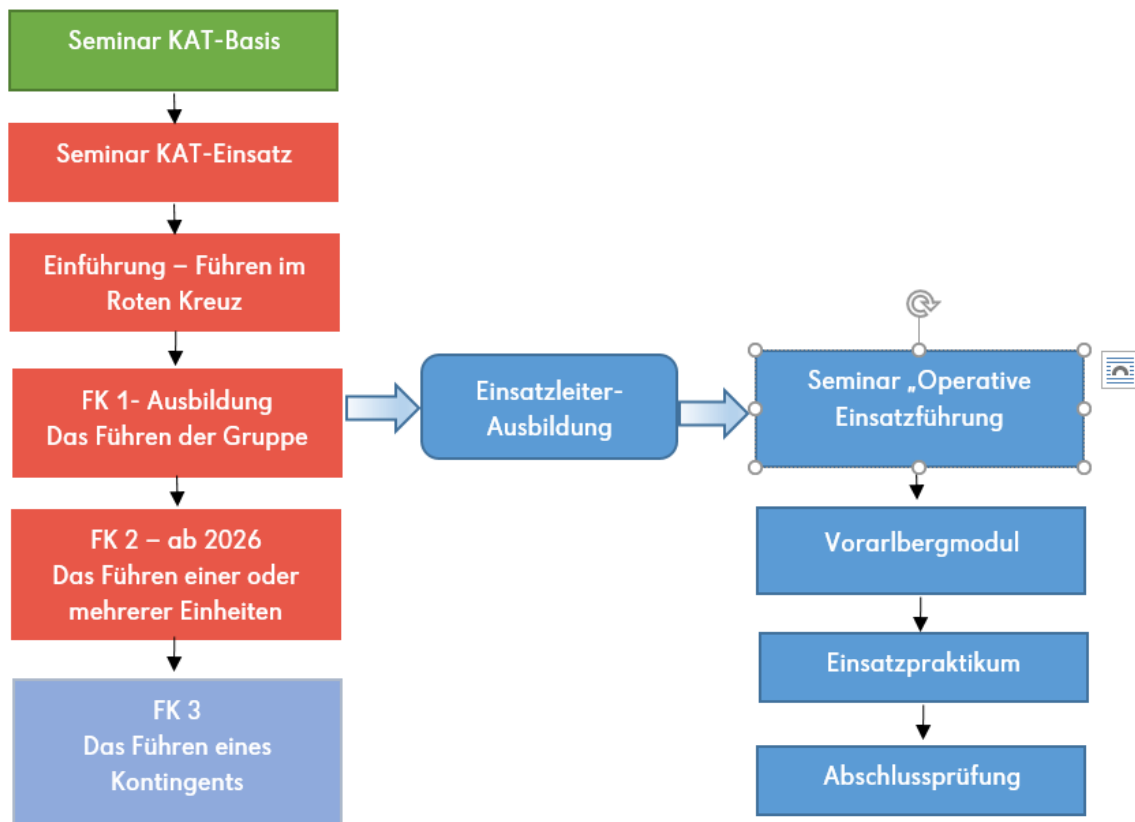
Diese Neuausrichtung hat inhaltlich und auch personell in der Vorbereitung einen großen Arbeitsaufwand nach sich gezogen. Deshalb stehen noch nicht alle Module und der eigentliche FK1-Kurs terminlich fix. Diese Termine werden bis Ende des Jahres 2024 nachgereicht.

Die gesamte Ausbildung gliedert sich in drei Teile. Jeder Teil schließt mit einer Prüfung ab. Teil 1 und Teil 2 der Ausbildung werden im Land absolviert (ebenso die Prüfungen), Teil 3 wird in erster Linie im Bildungszentrum in Wien abgehalten. Im Zuge der Führungskräfteausbildung Teil 3 muss der Teilnehmer eine Projektarbeit ausarbeiten, deren Bewertung in die Abschlussprüfung einfließt. Eine Alternative dazu stellt ein Unternehmensplanspiel dar, das von den Trainern bewertet wird.

Im weiteren Verlauf der Ausbildung kann sich der Mitarbeiter auf den Bereich Einsatz/Stab oder den Bereich Management spezialisieren. Diese Lehrgänge werden ausschließlich über das Bildungszentrum in Wien angeboten.



ABLAUF DER FÜHRUNGSKRÄFTEAUSBILDUNG FÜR DEN EINSATZDIENST



Grafik: Ablauf der Führungskräfteausbildung für den Einsatzdienst

Hier werden die einzelnen Elemente der Ausbildung detaillierter erklärt:

Seminar KAT-Basis

Du bist Rettungs- oder Notfallsanitäter und hattest mit dem Thema größere Unfälle, erst eintreffende Mannschaft und Ähnlichem noch nicht viel zu tun? Du möchtest aber vielleicht auch zu einer SEG-Einheit? Im Seminar KAT-Basis wird das Wissen aus der Rettungs- oder Notfallsanitäterausbildung zu diesen Themen aufgefrischt und mit viel Praxis ergänzt.

Dauer: 8 Stunden

Voraussetzungen:

Tätigkeit als RS/NFS oder in einer KAT-Abteilung

Seminar KAT-Einsatz:

Dieses Seminar bereitet dich auf die Leitung im Rahmen eines größeren Ereignisses vor. Planspiele und reale Übungen bauen auf dem Wissen aus dem Seminar KAT-Basis und RS- bzw. NFS-Kurs auf.

Dauer: 8 Stunden

Voraussetzungen:

- Deine Dienststelle und du planst eine Karriere im Bereich der Einsatzführung (Einsatzleiter)
- aufrechte Tätigkeitsberechtigung als RS oder NFS
- absolviertes KAT-Basisseminar

Einführung „Führen im Roten Kreuz“

Führung ist nicht nur im Einsatz notwendig. Wir sind eine große Organisation mit unterschiedlichsten Aufgaben. Überall wird geführt und miteinander gearbeitet. In diesem Seminar unterhalten wir uns über ein gemeinsames Führungsverständnis im Roten Kreuz. Herausforderungen, Ressourcen, aber auch Defizite werden artikuliert. Idealerweise werden Qualifizierungspotentiale erkannt.

Dauer: 4 Stunden

Voraussetzungen:

- Angehende Führungskraft im Bereich Einsatz
- Neue Führungskraft im Roten Kreuz in den verschiedensten Bereichen und Verantwortungsebenen

Führungskräfteausbildung Teil 1 – „Führen einer Gruppe“ (FK1)

Diese Ausbildung beinhaltet folgende Themenkomplexe:

- Das Rote Kreuz
- Grundlagen Recht – Vorschriftenwesen
- Grundlagen Kommunikation
- Mitarbeiterführung 1
- Führen im Einsatz 1
- Ich als Führungskraft Umgang mit Konflikten
- Wo bin ich – wo komme ich hin – wie lange brauche ich? (Orientierung und Navigation)
- Abschlussprüfung

Nach dieser Ausbildung hast du ein gutes Fundament im Bereich der Mitarbeiterführung und der Führung im Einsatz.

Dauer: 60 Stunden

Voraussetzungen:

- KAT-Basis
- KAT-Einsatz
- Einführung „Führen im Roten Kreuz“

Führungskräfteausbildung Teil 2 – „Führen mehrerer Elemente / Führen einer Einheit“ (FK2) (ab 2026 im LV Vorarlberg)

Folgende Inhalte werden in dieser Ausbildung abgedeckt:

- Mitarbeiterführung 2
- Führen im Einsatz 2
- GEM - Vertiefung 2
- Menschen in Ausnahmesituationen
- Ich als Führungskraft 2
- Umgang mit Konflikten
- Stabsarbeit 1
- Planen und Durchführen von Übungen
- Abschlussprüfung

Dauer: 60 Stunden

Voraussetzungen:

- FK 1-Ausbildung
- Praxiserfahrung als FK1 bei Einsätzen / Übungen / Ambulanzdiensten

Führen im Einsatz Teil 3 – „Führen des Kontingents“ (FK3 – Offizier)**WICHTIG:**

Diese Kurse finden im Regelfall nicht in Vorarlberg statt. Eine Anmeldung zu diesen Ausbildungen ist nur über das Landesrettungskommando möglich.

Folgende Inhalte werden in dieser Ausbildung abgedeckt:

- Führen im Einsatz 3
- Mitarbeiterführung 3
- Umgang mit Konflikten 3
- Ich als Führungskraft 3
- GEM – Vertiefung 3
- Stabsarbeit 2
- Katastrophenhilfe international
- Das Rote Kreuz 2
- Planen und Durchführen von Übungen 2
- Abschlussprüfung

Dauer: 104 Stunden

Voraussetzungen:

- Freigabe durch LRKdo
- FK 2-Ausbildung
- Praxiserfahrung als FK 2 bei Einsätzen / Übungen / Ambulanzdiensten



KAT-MODUL BASIS

INFORMATIONEN ZUR FORTBILDUNG

Das Management von Großunfällen erfordert einen ganz anderen Zugang des Rettungsdienstes. Statt individueller Versorgung, wie wir es im Regelbetrieb gewohnt sind, steht nun die Versorgung nach Prioritäten im Fokus. Dazu kommen andere RK-Einheiten und Materialien zum Einsatz und auch die Zusammenarbeit mit anderen Einsatzorganisationen findet auf einer anderen Ebene statt.

DAUER UND ABLAUF

- Acht Stunden
- Grundlagen des Großschadenmanagements
- Erste Mannschaft
- SEG und MEGUS
- KAT - Materialien

VORAUSSETZUNGEN

- Aktiver Rettungs- oder Notfallsanitäter
- KAT-Mitarbeiter

AUSBILDUNGSKOSTEN

EUR 158,- Kurskosten

28449 KATBASIS KAT-Basis-Modul

Termin: 22.03.25 von 09.00 - 16.00 Uhr
Kursort: Rettungsabteilung Hard, Falkenweg 21
Anmeldeschluss: 01.03.25

KAT-MODUL-EINSATZ

INFORMATIONEN ZUR FORTBILDUNG

Dieses Modul ist jetzt der konkrete Einstieg für kommende Führungskräfte im Bereich des Großschadensmanagements. Grundlagen werden vertieft und in Planspielen und Übungen in die Praxis umgesetzt.

DAUER UND ABLAUF

- Ca. 8 Stunden
- Vertiefung Grundlagen des Großschadenmanagements
- Planspiele
- Übungen mit Patientendarstellern
- Lernen von erfahrenen Führungskräften
-

VORAUSSETZUNGEN

- KAT-Modul Basis
- Aktiver Rettungs- oder Notfallsanitäter
- KAT-Mitarbeiter

AUSBILDUNGSKOSTEN

EUR 158,- Kurskosten

28450 KATEIN KAT-Einsatz-Modul

Termin: 16.05.25 von 14.00 - 22.00 Uhr
Kursort: Rettungsabteilung Hard, Falkenweg 21
Anmeldeschluss: 16.04.25

GROSSEINSATZMANAGEMENT

INFORMATIONEN ZUR FORTBILDUNG

Dieses Seminar ist Bestandteil der Einsatzleiterausbildung (siehe Grafik Seite 57). Bestehende aktive Einsatzleiter müssen dieses Seminar bis zum 31.12.2025 als Pflichtfortbildung besuchen.

Für neue Einsatzleiter ist es ein wichtiger Bestandteil nach dem FK1-Kurs.

Das größere Schadensereignis ist (zum Glück) nicht tägliche Routine in unserem Rettungsdienst. Deshalb muss die Vorgehensweise immer wieder geübt und aufgefrischt werden. Als Einsatzleiter steht man in kürzester Zeit unter hohem Handlungsdruck, hat dynamische, komplexe Situationen zu managen und eben häufig eher wenig Routine.

Paul Reinthaler, ein ausgewiesener Experte aus Oberösterreich, frischt unsere Kenntnisse auf. Er arbeitet unter anderem mit einer hocheffektiven Methode: der dynamischen Patientensimulation.

ZIELGRUPPE

Aktive Einsatzleiter und Einsatzleiter in Ausbildung

DAUER

2 Tage

AUSBILDUNGSKOSTEN: 324.- Euro

KURSORT

Rettungsabteilung Feldkirch, 6800 Feldkirch, Reichsstraße 130

ANRECHENBARKEIT NACH § 50 SANG

Diese Veranstaltung wird für 16 Stunden Bereich 2 angerechnet.

29283	GEMEL	Termin:	01.03. + 02.03.25 von 08.30 - 17.00 Uhr
		Anmeldeschluss:	01.02.2025

29284	GEMEL	Termin:	05.04. + 06.04.25 von 08.30 - 17.00 Uhr
		Anmeldeschluss:	05.03.2025

29285	GEMEL	Termin:	20.09. + 21.09.25 von 08.30 - 17.00 Uhr
		Anmeldeschluss:	21.08.2025

29286	GEMEL	Termin:	22.11. + 23.11.25 von 08.30 - 17.00 Uhr
		Anmeldeschluss:	25.10.2025

Aus- und Fortbildung des Lehrkaders

INFORMATION ZUR AUSBILDUNGSLAUFBAHN

Die Aus- und Fortbildung der RK-Mitarbeiter und der Bevölkerung ist eine Kernaufgabe des Roten Kreuzes. Es sind hoch motivierte und fachlich kompetente Trainer tätig und vermitteln Wissen, Kompetenzen und die Rotkreuz-Idee.

Eine solide Ausbildung und eine laufende Fortbildung der RK-Lehrkräfte sichert die Qualität des Schulungsangebotes auf einem hohen Niveau.

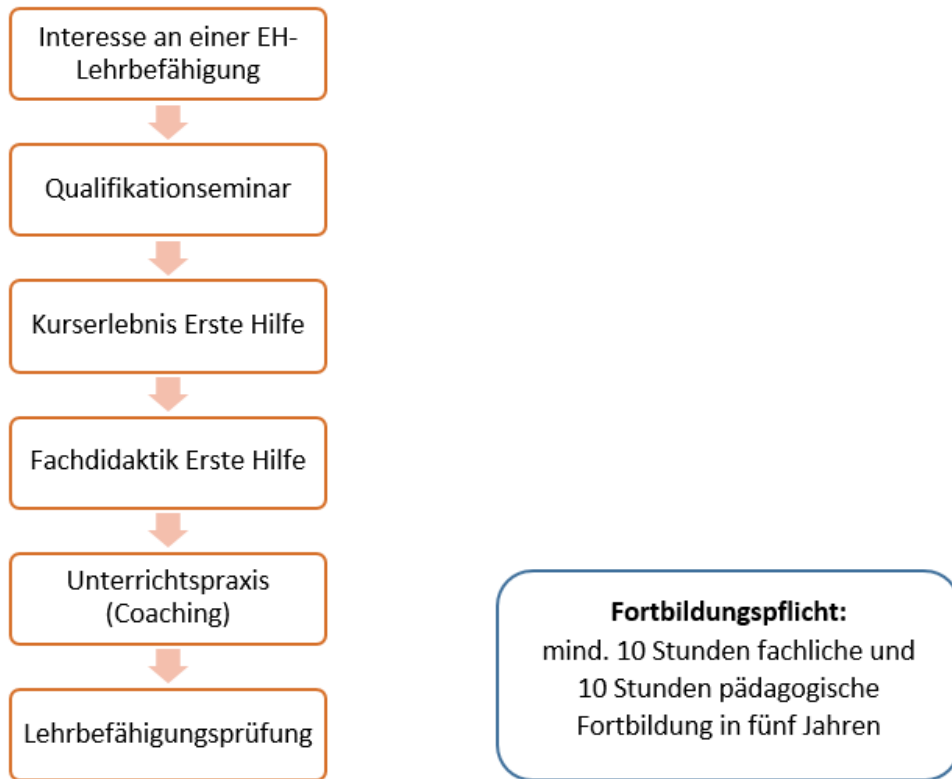
In Vorarlberg sind derzeit folgende Ausbilder/Trainer im Einsatz:

- Trainer für Sichere Einsatzfahrer
- Lehrbeauftragte für Erste Hilfe (Erweiterung zu den verschiedensten Spezialthemen möglich, wie z.B. Kindernotfälle und andere)
- Instruktoren – NEU!
- Lehrsanitäter
- Übungsleiter für Bewegung bis ins Alter und Bewegung für Körper und Geist

In den letzten Jahren hat sich die Ausbildungslaufbahn, je nach Lehrschein etwas geändert. Details findest du weiter unten. In allen Kompetenzen gibt es aber einen fachlich / pädagogischen Teil und einen Coachinganteil. Die Coaching-Phase bietet anschließend die Möglichkeit, zusammen mit einigen ausgewählten, erfahrenen Trainern Praxiserfahrung zu sammeln und sich optimal auf die Abschlussprüfung und die spätere Tätigkeit als Ausbilder vorzubereiten. Die Zeitdauer vom Abschluss der jeweiligen Fachausbildung bis zur Lehrbefähigungsprüfung darf ein Jahr nicht überschreiten.

Die Lehrbefähigung wird meist auf fünf Jahre befristet ausgestellt. In dieser Zeit müssen auf die Art der Lehrbefähigung abgestimmte, fachliche und pädagogische Fortbildungen absolviert werden.

AUSBILDUNG ZUM ERSTE-HILFE-LEHRBEAUFTRAGTEN



Grafik: Gesamtablauf der EH-LBA-Ausbildung

Das Kurserlebnis Erste-Hilfe wird üblicherweise nur im Landesverband angeboten. Das Seminar Fachdidaktik findet einmal im Jahr in Vorarlberg statt. Andere Termine finden auch in anderen Landesverbänden und im ÖRK-Bildungszentrum in Wien statt.



QUALIFIKATIONSSEMINAR FÜR ZUKÜNFTIGE ERSTE HILFE-LEHRBEAUFTRAGTE

INFORMATIONEN

Du hast Freude am Unterrichten?

Dann komm in unser Trainerteam und gib dein Wissen in Erste-Hilfe weiter.

Dieses Qualifikationsseminar ist der Startschuss zur Ausbildung zum Erste Hilfe-Lehrbeauftragten. 3 Wochen vor Kursbeginn wird die Einladung inkl. Link zu den Online-Modulen für die Vorbereitung auf dieses Seminar zugesendet. Der positive Abschluss stellt die Voraussetzung für die Teilnahme an dem weiteren Lehrgang dar. Das Ziel dieses Seminars ist es einerseits die Eignung eines interessierten Mitarbeiters feststellen zu können und andererseits einen tiefen Einblick in die Tätigkeit eines Erste Hilfe-Lehrbeauftragten zu ermöglichen.

Für nicht aktive Sanitäter und Quereinsteiger findet verpflichtend am Nachmittag ein zusätzliches Vertiefungsmodul statt.

DAUER UND ABLAUF

- 4 Stunden (+4 Stunden Vertiefung für nicht aktive Rettungssanitäter oder Quereinsteiger)
- Freies Reden vor Publikum mit Videoanalyse
- Lehrauftritt / Präsentation: mit zielgerichtetem Medieneinsatz
- Einblicke in die Didaktik und Rhetorik

VORAUSSETZUNGEN

- Mindestens vollendetes 18. Lebensjahr
- Freigabe durch den Schulungsreferenten
- Im Vorfeld positiver Abschluss der vorab zugesendeten EH-Online-Module

Es wird erwartet, dass bei Weiterführung der Ausbildungslaufbahn zukünftig auch eine Lehrtätigkeit im Ausmaß von mind. 3 Kursen/Jahr in der Breitenausbildung durchgeführt wird!

AUSBILDUNGSKOSTEN

EUR 196,- Kurskosten

29182 EHLBAAB Qualifikationsseminar für zukünftige EH-Lehrbeauftragte

Termine: 15.03.25 von 08.30 - 16.30 Uhr
Kursort: Feldkirch, Bildungs-Center
Anmeldeschluss: 22.02.25

KURSERLEBNIS ERSTE HILFE

INFORMATIONEN

Wie ist ein EH-Kurs aufgebaut?

Was sind die Ziele eines solchen Kurses?

Welche Methoden wirken und wie wirken sie?

In diesen zwei Tagen wird das Bewusstsein der eigenen Wirkung im Vortrag geschärft sowie die Präsenz trainiert. Einfache Grundlagen der Visualisierungsmöglichkeiten und der Mediennutzung anhand von Fachthemen aus der Ersten Hilfe festigen deine Methodenkompetenz. Du wirst die Rolle des Erste Hilfe-Lehrbeauftragten besser kennenlernen und dich auch besser in die Rolle des Teilnehmers versetzen können.

DAUER UND ABLAUF

- 2 Tage (mit EH-Multiplikator des BC)
- Lehr- und Lernunterlagen
- Kursziele, Kursaufbau, Kursgestaltung
- Zielgerichteter Methoden- und Medieneinsatz
- Didaktisches Gefühl/Geschick
- Weitere Lehrauftritte

VORAUSSETZUNGEN

- Positiv abgeschlossenes Qualifikationsseminar für zukünftige Erste Hilfe-Lehrbeauftragte

AUSBILDUNGSKOSTEN

EUR 367,- Kurskosten

29193 EHLBAAB Kurserlebnis Erste Hilfe

Termine: 22.03. - 23.03.25
von 09.00 - 18.00 Uhr

Kursort: Feldkirch, Bildungs-Center

Anmeldeschluss: 01.03.25

FACHDIDAKTIK ERSTE HILFE

INFORMATIONEN

In dieser Ausbildung werden die bisherigen Erste Hilfe-Kenntnisse gefestigt und das Wissen über Erste Hilfe-Themen erweitert. Du schlüpfst in die Trainerrolle und wendest das bisher erworbene Wissen in ausgewählten Unterrichtssequenzen an. Am Ende bist du in der Lage, den Unterrichtsstoff der Ersten Hilfe nach den aktuellen Lehrunterlagen in Theorie und Praxis fachlich richtig, abwechslungsreich und interaktiv weiterzugeben.

DAUER UND ABLAUF

- 3 Tage (mit Trainer vom BZ Wien)
- Festigung und Erweiterung der Ersten Hilfe-Kenntnisse
- Erwerb zusätzlicher pädagogischer Grundfertigkeiten
- Anwendung des erworbenen Wissens in ausgewählten Unterrichtssequenzen
- praktische Umsetzung von Erste Hilfe-Maßnahmen

VORAUSSETZUNGEN

- Positiv abgeschlossenes Qualifikationsseminar und Kurserlebnis Erste Hilfe

AUSBILDUNGSKOSTEN

EUR 384,- Kurskosten

29197 EHLBAAB Fachdidaktik Erste Hilfe

Termine: 04.04. - 06.04.25
von 09.00 - 18.00 Uhr

Kursort: Feldkirch, Bildungs-Center
Anmeldeschluss: 14.03.25

ERSTE HILFE-LEHRBEAUFTRAGTE AUFSCHULUNG FÜR SÄUGLINGS- UND KINDERNOTFÄLLE

INFORMATIONEN

Diese Ausbildung berechtigt aktive Erste Hilfe-Lehrbeauftragte zum Unterrichten der Kursformate für „Säuglings- und Kindernotfälle“. Säuglinge und Kinder sind bekanntlich keine kleinen Erwachsenen. In einer homogenen Gruppengröße werden die fachspezifischen Themen in Theorie und Praxis vermittelt.

Diese Aufschulung ist anrechenbar als fachliche Fortbildung im Ausmaß der jeweiligen Dauer. Für nicht aktive Sanitäter und Quereinsteiger findet verpflichtend am Nachmittag ein zusätzliches Vertiefungsmodul statt.

DAUER UND ABLAUF

- 4 Stunden (+4 Stunden Vertiefung für nicht aktive Rettungssanitäter oder Quereinsteiger)
- Aufarbeitung des Fragenkataloges
- Fachspezifische Informationen lt. aktuellem Lehrbehelf
- Kennenlernen der zur Verfügung stehenden Kursunterlagen und Lehrmittel
- Praktische Übungseinheiten

VORAUSSETZUNGEN

- Gültige Erste Hilfe-Lehrbefähigung
- Aktive Lehrtätigkeit im Bereich Erste Hilfe
- Im Vorfeld angeeignete Basisinformationen lt. aktueller EH-Fibel (Fragenkatalog)
- Im Anschluss aktive Lehrtätigkeit für diese Interessensgruppen

AUSBILDUNGSKOSTEN

EUR 177,- Kurskosten

29201 EHLBAFB Aufschulung EH-LBA Säuglings & Kindernotfälle

Termin: 04.10.25 von 08.30 - 12.30 Uhr
 Kursort: Feldkirch, Bildungs-Center
 Anmeldeschluss: 13.09.25

ERSTE-HILFE-LEHRBEAUFTRAGTE FACHLICHE FORTBILDUNG

INFORMATIONEN ZUR FORTBILDUNG

Erste Hilfe-Lehrbeauftragte unterliegen einer Fortbildungspflicht. Im Laufe von fünf Jahren muss ein Lehrbeauftragter mindestens 20 Stunden an Fortbildungen absolvieren. Diese Fortbildungen haben zur Hälfte im fachlichen und zur anderen Hälfte im pädagogischen Bereich zu erfolgen. Werden die Fortbildungsstunden nicht erreicht, wird die Lehrbefähigung ungültig.

VORAUSSETZUNGEN

- Gültige Erste Hilfe-Lehrbefähigung
- Aktive Lehrtätigkeit im Bereich Erste-Hilfe

ANRECHENBARKEIT

Für diese Fortbildung werden 2 Stunden im fachlichen Bereich angerechnet.

AUSBILDUNGSKOSTEN

EUR 52,- Seminarkosten

29198 EHLBAFB EH-LBA Fortbildung im fachlichen Bereich

Termine: 24.03.25 von 19.00 - 21.00 Uhr
 Kursort: Feldkirch, Bildungs-Center
 Anmeldeschluss: 10.03.25

29199 EHLBAFB EH-LBA Fortbildung im fachlichen Bereich

Termine: 23.04.25 von 19.00 - 21.00 Uhr
 Kursort: Feldkirch, Bildungs-Center
 Anmeldeschluss: 09.04.25

ERSTE HILFE-LEHRBEAUFTRAGTE FORTBILDUNG BLOCKSEMINAR

INFORMATIONEN ZUR FORTBILDUNG

Erste Hilfe-Lehrbeauftragte unterliegen einer Fortbildungspflicht. Im Laufe von fünf Jahren muss ein Lehrbeauftragter mindestens 20 Stunden an Fortbildungen absolvieren. Diese Fortbildungen haben zur Hälfte im fachlichen und zur anderen Hälfte im pädagogischen Bereich zu erfolgen. Werden die Fortbildungsstunden nicht erreicht, wird die Lehrbefähigung ungültig.

Dieses intensive Blockseminar ermöglicht es den Lehrbeauftragten, sich innerhalb eines Tages aktuelle Themen sowohl im fachlichen wie auch pädagogischen Bereich aufzufrischen und Erfahrungen im Unterricht auszutauschen.

VORAUSSETZUNGEN

- Gültige Erste Hilfe-Lehrbefähigung
- Aktive Lehrtätigkeit im Bereich Erste Hilfe

AUSBILDUNGSKOSTEN

EUR 188,- Seminarkosten für ganztägige Fortbildung
 EUR 94,- Seminarkosten für halbtägige Fortbildung

29200 EHLBAFB EH-LBA Fortbildung mit 4 Stunden
 Anrechnung 2 Std. fachlich und 2 Std. pädagogisch

Termine: 10.05.25
 08.30 - 12.30 Uhr
 Kursort: Feldkirch, Bildungs-Center
 Anmeldeschluss: 26.04.25

29204 EHLBAFB EH-LBA Fortbildung mit 8 Stunden
 Anrechnung 4 Std. fachlich und 4 Std. pädagogisch

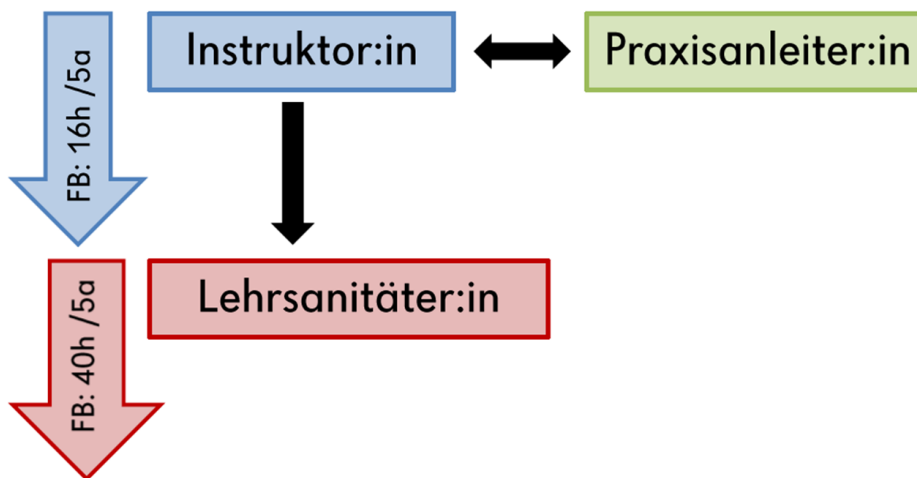
Termine: 29.11.25
 08.30 - 17.30 Uhr
 Kursort: Feldkirch, Bildungs-Center
 Anmeldeschluss: 15.11.25

AUSBILDUNG FÜR LEHRENDES PERSONAL IM RETTUNGSDIENST

INFORMATIONEN ZUM AUSBILDUNGABLAUF

Die bekannte Ausbildung zum Lehrsanitäter wird mit 01.04.2025 stark verändert. Es wird eine neue Ebene eingeschoben, nämlich die des Instructors. Interessant ist nun, dass man relativ niederschwellig in die Ausbildungstätigkeit einsteigen kann, Praxis sammelt und, wenn man möchte, die Ausbildung zum Lehrsanitäter weitermachen kann.

Hier findest du den gesamten Ablauf für die Ausbildung Lehrpersonal im Rettungsdienst:



Grafik: Ablauf Laufbahn Lehrpersonal

Die Details werden bei den jeweiligen Ausbildungsschritten erklärt.

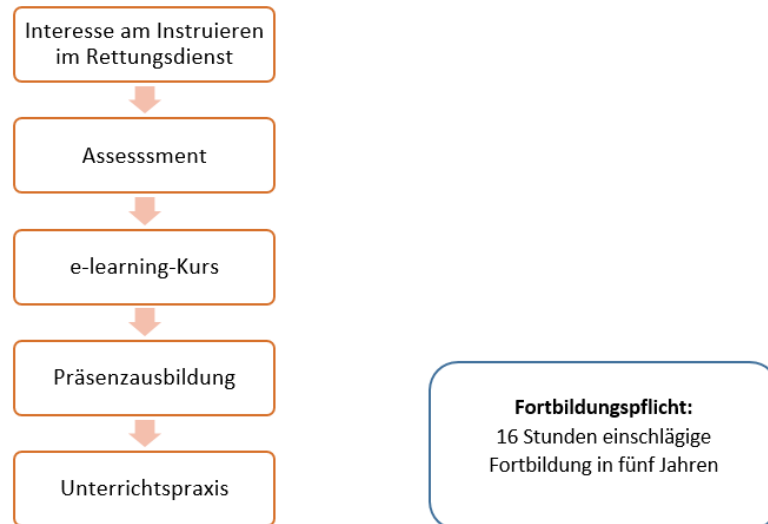
Hier zwei generelle Informationen:

- **Voraussetzung: Rettungs- oder Notfallsanitäter**
Lehrsanitäter stellen die fachliche Spitze in der Aus- und Fortbildung des rettungsdienstlichen Personals dar. Aber der Großteil unserer Teilnehmer sind Rettungssanitäter in Ausbildung oder auch aktive Rettungssanitäter. Diese Personen können ausgezeichnet von RS mit der Lehrsanitäterausbildung geschult werden. Für die Aus- und Fortbildung von NFS mit und ohne Notkompetenzen muss der Lehrsanitäter über dasselbe Niveau verfügen.
- **Keine Erste Hilfe-Lehrbefähigung als Voraussetzung mehr notwendig**

INSTRUKTORENAUSBILDUNG

Diese Ausbildung bietet einen niederschweligen und unkomplizierten Einstieg in die Ausbildungstätigkeit im Rettungsdienst. Alles startet mit deinem hohen Interesse daran, anderen Kolleginnen und Kollegen etwas zeigen und beibringen zu wollen. Denn: „Nur wer selber brennt, kann Feuer in anderen entfachen.“ (Augustinus Aurelius)

Hier findest du das Ablaufschema dazu.



Grafik: Ablaufschema Instruktorenausbildung

Tätigkeitsbereich eines Instructors

Diese Ausbildung gibt es erst seit sehr kurzer Zeit im ÖRK. Instruktoren sind erfahrene und engagierte Sanitäter, die mit Kleingruppen Geräteeinschulungen (z.B. Absaugeinheit) und Skilltrainings (z.B. Schienung) durchführen. Zusätzlich leiten sie Fallbeispiele nach klaren Vorgaben an. Sie geben konstruktives und förderndes Feedback.

Voraussetzungen

Aktiver und rezertifizierter Rettungs- oder Notfallsanitäter. Vielleicht hast du auch schon Erfahrung mit der Unterweisung von Einzelpersonen oder Kleingruppen.

Assessment

Du zeigst uns im Rahmen eines kurzen Auftrittes ein Gerät oder eine Maßnahme aus dem Rettungsdienst. Daran schließt ein kleines Gespräch an, um dich kennenzulernen. Alle dafür notwendigen Unterlagen stellen wir dir auf der Lernplattform zur Verfügung.

Ausbildung zum Instruktor

Die Ausbildung umfasst einen e-learning-Kurs (Zeitbedarf von ca. 8 Stunden) und eine Präsenzveranstaltung mit 16 Stunden Dauer. Im Rahmen dieser kombinierten Ausbildung werden wir die theoretischen Grundlagen des Instruierens im Rettungsdienst vermitteln. Das praktische Handwerkzeug dazu, erarbeiten wir in spannenden Praxisstationen.

Unterrichtsbegleitung

An drei unterschiedlichen Nachmittagen wirst du einen Lehrsanitäter in einer Rettungssanitäterausbildung begleiten. Du wirst selbst unterrichten und gecoacht werden.

Termine 2025:

Im Herbst 2024 findet die erste Instruktorausbildung in Vorarlberg statt. Wir werden aus unseren Erfahrungen in dieser Ausbildung lernen und dann den Ablauf der Ausbildung unter Umständen anpassen.

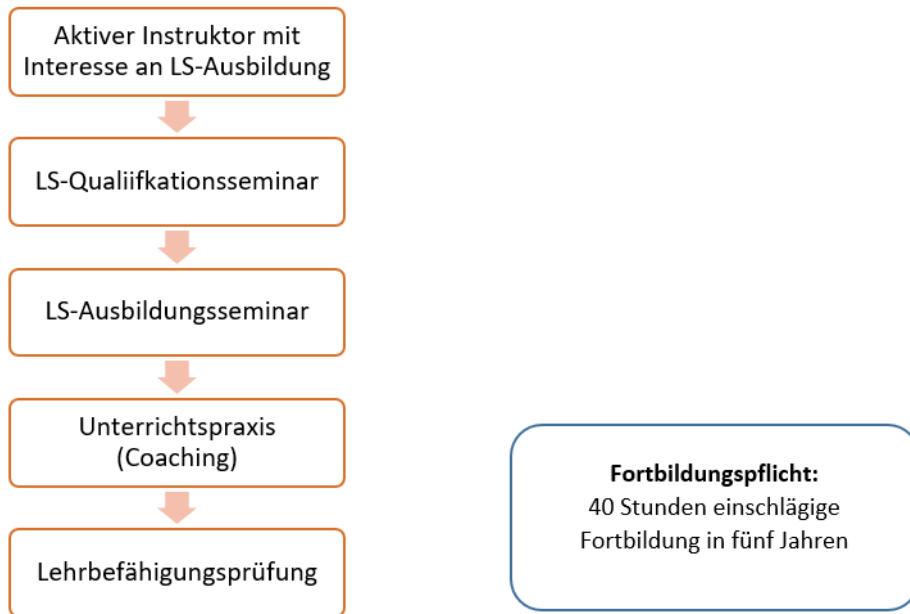
Es stand beim Erscheinen des Kursprogramms auch noch nicht fest, ob Schulungsassistenten und Praxisanleiter künftig hin diese Ausbildung besuchen müssen. Deshalb lässt sich derzeit der Bedarf noch nicht exakt abschätzen.

Die Termine werden aber noch vor Jahresende 2024 bekannt gegeben.



LEHRSANITÄTERAUSBILDUNG

Die Ausbildung zum Lehrsanitäter wird ab 01.04.2025 wie folgt aussehen:



Tätigkeitsbereich eines Lehrsanitäters (LS)

LS spielen eine zentrale Rolle in der Bildung im Rettungsdienst. Deine Aufgaben sind die Planung, Durchführung und Evaluierung von Bildungsmaßnahmen. LS nehmen Prüfungen ab und sind in die Aus- und Fortbildung von Lehrpersonal involviert.

Natürlich gehört das Unterrichten in unseren Aus- und Fortbildungen auch zu deinen Kernkompetenzen.

Qualifikationsseminar

Dieses Seminar findet im LV statt. Siehe Beschreibung weiter unten. Voraussetzung ist die aktive Tätigkeit als Instruktor.

LS-Ausbildungsseminar

Dieses Seminar wird ausschließlich vom Bildungszentrum des ÖRK angeboten. Fachliche Inhalte werden auf Basis der Lehrmeinung gefestigt und Hintergrundinformationen vermittelt. Natürlich gehören didaktische Methoden für die rettungsdienstliche Ausbildung dazu. Diese Ausbildung wird zweiteilig mit je drei Tagen angeboten. Am Schluss des Seminars findet ein schriftlicher Test statt. Diese Ergebnisse fließen in die praktische Ausbildung der LS ein.

Praktische Ausbildung (Coaching)

Das Coaching umfasst auf jeden Fall 20 Unterrichtseinheiten. Der Schwerpunkt liegt im Unterrichten von Theorieeinheiten und komplexeren Skills bzw. Fallbeispielen. Bei Bedarf kann das Coaching ausgedehnt werden.

Lehrbefähigungsprüfung

Nach Abschluss aller Ausbildungsteile und einer positiven Bewertung des Unterrichtspraktikums kann der künftige LS zu Abschlussprüfung antreten.

Diese Prüfung besteht aus folgenden Bereichen:

- Prüfungsgespräch
- Unterrichtsauftritt

QUALIFIKATIONSSEMINAR FÜR LEHRSANITÄTER

Im Rahmen des Qualifikationsseminars werden durch die ÖRK-Richtlinien Mindestanforderungen beschrieben, aber der jeweilige Landesverband kann diese Anforderungen erweitern.

Auf folgende Punkte legen wir auf jeden Fall Wert:

- Fachliche Kenntnisse
- Fähigkeiten im Vermitteln von Skills
- Präsentationsfähigkeiten (ein Seminar „professionelle Seminargestaltung“ kann verpflichtend ergänzt werden).

Da das Qualifikationsseminar im Jahr 2025 auf der Instruktorausbildung aufbaut, werden die Inhalte noch entsprechend angepasst und die Termine bis Ende des Jahres 2024 erscheinen.

PÄDAGOGISCHE FORTBILDUNG FÜR LEHRSANITÄTER SANITÄTSHILFE

INHALTE

Lehrsanitäter müssen in fünf Jahren je 20 Stunden fachliche und 20 Stunden pädagogische Fortbildung besuchen. Die fachliche Fortbildung orientiert sich natürlich immer wieder an den aktuellen Entwicklungen des Rettungsdienstes und der Notfallmedizin.

Wir werden im Jahr 2025 zwei pädagogische Fortbildungen anbieten.

VORAUSSETZUNGEN

Gültige Lehrbefähigung für Sanitätshilfe

DAUER UND ABLAUF

4 Stunden

ANRECHENBARKEIT

Dieser Termin wird mit 4 Stunden der pädagogischen Fortbildung für Lehrsanitäter angerechnet.

AUSBILDUNGSKOSTEN

EUR 90,- Kurskosten

28639	FBLBA	Termin:	14.05.25 von 18.00 - 22.00 Uhr
		Anmeldeschluss:	04.05.25
		Kursort:	Landesverband

28640	FBLBA	Termin:	28.08.25 von 18.00 - 22.00 Uhr
		Anmeldeschluss:	01.08.25
		Kursort:	Landesverband

FACHLICHE FORTBILDUNG FÜR LEHRSANITÄTER

INHALTE

Lehrsanitäter müssen in fünf Jahren je 20 Stunden fachliche und 20 Stunden pädagogische Fortbildung besuchen. Die fachliche Fortbildung orientiert sich natürlich immer wieder an den aktuellen Entwicklungen des Rettungsdienstes und der Notfallmedizin.

Wir werden in dieser fachlichen Fortbildung auf die neuen Inhalte der verpflichtenden Fortbildung 2025 bis 2027 eingehen.

VORAUSSETZUNGEN

Gültige Lehrbefähigung für Sanitätshilfe

DAUER UND ABLAUF

4 Stunden

ANRECHENBARKEIT

Dieser Termin wird mit 4 Stunden fachlicher Fortbildung und Bereich 4 Stunden Bereich 1 angerechnet.

AUSBILDUNGSKOSTEN

EUR 94,- Kurskosten

29287	FBLBA	Termin:	17.06.25 von 18.00 - 22.00 Uhr
		Anmeldeschluss:	17.05.25
		Kursort:	Landesverband

29288	FBLBA	Termin:	24.06.25 von 18.00 - 22.00 Uhr
		Anmeldeschluss:	24.08.25
		Kursort:	Landesverband

29889	FBLBA	Termin:	30.09.25 von 18.00 - 22.00 Uhr
		Anmeldeschluss:	30.08.25
		Kursort:	Landesverband

Jugendgruppenleiter

JUGENDGRUPPENLEITER BASISAUSBILDUNG

INFORMATIONEN ZUR AUSBILDUNG

In der Jugendgruppe des Roten Kreuzes treffen sich engagierte Kinder und Jugendliche, um etwas zu bewegen, um interessante Themen zu bearbeiten und um gemeinsam Spaß zu haben. Als Jugendreferent wirst du in verschiedenen Fachbereichen nach dem „Handbuch für Jugendgruppen“ professionell geschult und auf die Jugendarbeit vorbereitet.

INHALTE

- Was ist eine Jugendgruppe?
- Wie wird eine Jugendgruppe geführt?
- Der Jugendreferent
- Alterseinteilung
- Ablauf „Schnupperdienste“, An- und Abmeldungen
- Führung und Dokumentation
- Ausbildung für Jugendmitglieder
- Übergang Jugendgruppe / aktiver Rettungsdienst
- Austritt aus der Jugendgruppe
- Verantwortung / Jugendschutz

VORAUSSETZUNGEN

- Anmeldung durch die zuständige Dienststelle, Vorgespräch mit dem Landesreferat
- Vollendetes 18. Lebensjahr und Mitglied in einer Jugendgruppe
- Einwandfreier Leumund
- Absolvierung des e-Learning-Kurses
- ... siehe „Handbuch Rotkreuz-Jugend Vorarlberg“ in deiner Dienststelle

AUSBILDUNGSKOSTEN

EUR 360,- Seminarkosten inkl. sämtlicher Unterlagen

29301

ÖJRK

Termin: 24.05. - 25.05.25
von 08.00 - 18.00 Uhr

Anmeldeschluss: 19.05.25

Kursort: Wird noch bekannt gegeben

Fortbildung für Übungsleiter - Bewegung bis ins Alter

INFORMATION UND ZIEL

Der Erfahrungsaustausch und die Integration neuer Erkenntnisse und Methoden stehen im Mittelpunkt der Veranstaltung. Die Fertigkeiten werden vertieft und es werden neue Hilfsmittel und Geräte vorgestellt. Die persönliche Handlungskompetenz in fachlicher und pädagogischer Hinsicht wird erweitert.

VORAUSSETZUNGEN

Gültige Lehrbefähigung für Bewegung bis ins Alter - Bewegung zum Wohlfühlen

AUSBILDUNGSKOSTEN

EUR 142,- Seminarkosten inkl. sämtlicher Unterlagen

29061 GSDBAFB 17. Kick Off für Übungsleiter Bewegung bis ins Alter
Mit diesem gemeinsamen Austausch starten wir in eine neue Saison!

Termin: 20.09.25

09.00 - 17.00 Uhr

Kursort: Feldkirch, Bildungs-Center

Anmeldeschluss: 20.08.25

Realistische Notfalldarstellung - Grundkurs

INFORMATIONEN ZUR AUSBILDUNG

Die Art der Darstellung von Notfallsituationen entscheidet in einem großen Maß darüber, wie intensiv eine Übung oder ein Bewerb von Helfern und Zuschauern empfunden wird.

In diesem Seminar bzw. Workshop erlernt der Teilnehmer verschiedene Techniken zur Darstellung von realitätsnahen Verletzungsmustern, lernt moderne Materialien und Werkzeuge für diese Arbeit kennen. Natürlich wird ganz viel geübt!

VORAUSSETZUNGEN

Hohes Interesse an der Darstellung von Verletzungen mit Liebe zum Detail. Eine kreative und künstlerische Ader ist sicher von Vorteil. Ebenso freut es uns, wenn jemand Erfahrung aus dem Rettungsdienst oder anderen Gesundheitsberufen mitbringt.

DAUER UND ABLAUF

14 Stunden mit Schwerpunkt auf praktischen Übungen

AUSBILDUNGSKOSTEN

EUR 200,- Kurskosten

28687 RUD Realistische Unfalldarstellung

Termin: 31.05. + 01.06.25
09.00 - 17.00 Uhr

Kursort: Feldkirch, Bildungs-Center
Anmeldeschluss 30.04.25

Internationale Kursformate

INFORMATIONEN

International anerkannte und zertifizierte Kursformate finden in den verschiedensten Ausbildungen seit Jahren einen verstärkten Einzug. Dazu gehören Ausbildungen im ärztlichen Bereich, Pflegefachausbildungen oder natürlich auch im Rettungsdienst. Fachlich hochqualitativ vermitteln erfahrene Instrukturen standardisiertes Wissen und in Kleingruppen werden die Erkenntnisse in Übungseinheiten umgesetzt. Ein positiver Nebeneffekt ist die Zusammenarbeit über verschiedenste Berufsgruppen im Kurs zum Wohle unserer Notfallpatienten.

INFORMATIONEN ZU FOLGENDEN KURSFORMATEN:

- **ERC - Advanced Life Support-Kurs:**
Dieser Kurs wird auch von den Teilnehmern der Sonderausbildung für Intensivmedizin und Anästhesie am LKH Feldkirch besucht. Dazu sind immer Plätze auch für interessierte Notärzte und Pflegepersonen reserviert. Anmeldung aller Interessenten erfolgt direkt über das Bildungs-Center des Roten Kreuzes.
- **ERC - European Pediatric Advanced Life Support-Kurs:**
Dieser Kurs wird zusammen mit dem Austrian Resuscitation Council organisiert. Die Anmeldung erfolgt für externe Teilnehmer direkt unter: www.kinderreanimation.at
- **Prehospital Trauma Life Support-Kurs:**
Dieser Kurs wird zusammen mit dem Berufsverband für den Rettungsdienst (BVRD) organisiert. Auch hier ist es so, dass sich externe Teilnehmer direkt auf der Homepage www.phtls.at anmelden können.
- **Advanced Medical Life Support-Kurs:**
Wie der PHTLS Kurs findet auch hier eine Kooperation mit dem BVRD statt. Externe Interessenten finden unter www.amlis.at alle wesentlichen Informationen.

In allen Kursen profitieren wir von der Interdisziplinarität der Teilnehmenden. Notärzte, Pflegefachpersonen und Notfallsanitäter finden sich in Kleingruppen wieder und bewältigen - wie im realen Einsatz - Fallbeispiele, tauschen sich aus und profitieren von den verschiedenen Kompetenzen.

EUROPEAN RESUSCITATION COUNCIL - ADVANCED LIFE SUPPORT - KURS

INFORMATIONEN ZUR AUSBILDUNG

Die Richtlinien des ERC zur Reanimation und Behandlung von erwachsenen Notfallpatienten sind Inhalte dieses Kurses. Besonderen Wert wird nicht nur auf die Umsetzung der Richtlinien, sondern auch auf das Zusammenarbeiten eines interdisziplinären Teams gelegt.

Das praktische Training erfolgt deshalb in Kleingruppen und die theoretischen Inhalte werden in erster Linie in Workshops umgesetzt.

ZIELGRUPPE

- Notärzte
- Ärzte aller anderen Fachrichtungen
- Notfallsanitäter / Lehrsanitäter
- Diplomiertes Krankenpflegepersonal

DAUER

- 2 Tage
- Ca. vier Wochen vor dem Kurs werden die Teilnehmer auf der ERC-Homepage zu einem e-learning-Kurs freigeschaltet. Der Kurs endet mit einem Abschlusstest und ist unbedingt vor dem Präsenzkurs zu absolvieren.
- Fixer Bestandteil des Kurses ist am ersten Kursabend ein Abendessen mit allen Teilnehmern und Instruktoren!

INHALTE

- Basic Life Support
- ALS-Algorithmus
- Atemwegsmanagement
- EKG und Defibrillation
- Notfallmedikamente
- Erkennen und Behandeln von Arrhythmien
- Spezielle Umstände der Reanimation
- Ethik
- Viele Praxiseinheiten
- Erfolgskontrolle durch eine abschließende schriftliche und praktische Prüfung

AUSBILDUNGSKOSTEN

EUR 750,- Seminarkosten inkl. sämtlicher Unterlagen, Abendessen am ersten Kurstag, Mittagessen, Pausengetränke und Pausensnacks

ANERKENNUNG:

- Notarztrefresher nach §40 (3) ÄrzteG
- 17 freie Punkte für das Diplomfortbildungsprogramm
- 16 Stunden fachliche Lehrganitäterfortbildung
- 16 Stunden aus dem Bereich 1 für Fortbildung nach SanG § 50

28471 SP European Resuscitation Council - Advanced Life Support-Kurs

Termine: 28.03. - 29.03.25
jeweils 08.00 - 18.00 Uhr

Kursort: Feldkirch, Bildungs-Center

Anmeldeschluss: 07.01.25

28475 SP European Resuscitation Council - Advanced Life Support-Kurs

Termine: 24.10. - 25.10.25
jeweils 08.00 - 18.00 Uhr

Kursort: Feldkirch, Bildungs-Center

Anmeldeschluss: 20.08.25



Wiederbelebung.AT
ÖSTERREICHISCHER RAT FÜR WIEDERBELEBUNG

EUROPEAN RESUSCITATION COUNCIL - EUROPEAN PAEDIATRIC LIFE SUPPORT

INFORMATIONEN ZUR AUSBILDUNG

Notfallsituationen im Säuglings- und Kindesalter stellen immer eine besondere Herausforderung dar. Die Richtlinien des ERC bieten sehr klare Standards zur Bewältigung solcher Notfälle. Diese Richtlinien werden vor allem im Kleingruppentraining erarbeitet und umgesetzt.

ZIELGRUPPE

- Notärzte
- Ärzte aller anderen Fachrichtungen, natürlich besonders aus dem Bereich der Kinder- und Jugendheilkunde
- Notfallsanitäter / Lehrsanitäter
- Diplomiertes Krankenpflegepersonal

DAUER

- 3 Tage
- Ca. vier Wochen vor dem Kurs werden die Teilnehmer auf der ERC-Homepage zu einem e-learning-Kurs freigeschaltet. Der Kurs endet mit einem Abschlusstest und ist unbedingt vor dem Präsenzkurs zu absolvieren.
- Fixer Bestandteil des Kurses ist am ersten Kursabend ein Abendessen mit allen Teilnehmern und Instruktoren!

INHALTE

- Paediatric Basic Life Support
- Paediatric Advanced Life Support-Algorithmus
- Fremdkörperaspiration
- Atemwegsmanagement
- Gefäßzugang
- EKG und Defibrillation
- Notfallmedikamente
- Erkennen des lebensbedrohlich kranken Kindes
- Spezielle Umstände der Reanimation
- Das traumatisierte Kind
- Stabilisierung und Transport nach Reanimation
- Wiederbelebung des Neugeborenen
- Ethik
- Viele Praxiseinheiten
- Erfolgskontrolle durch eine abschließende schriftliche und praktische Prüfung

ANERKENNUNG:

- Notarztrefresher nach §40 (3) ÄrzteG
- 26 freie Punkte für das Diplomfortbildungsprogramm
- 16 Stunden fachliche Lehrsanitäterfortbildung
- 4 Stunden aus dem Bereich 1 und 16 Stunden aus dem Bereich für Fortbildung nach SanG § 50

AUSBILDUNGSKOSTEN

EUR 1090,- Kurskosten inkl. sämtlicher Unterlagen, Course-Dinner am ersten Abend, Mittagessen, Pausengetränke und Pausensnacks

ANMELDUNG:

Online unter www.kinderreanimation.at

VERANSTALTER:

Austrian Resuscitation Council
Österreichisches Rotes Kreuz, Landesverband Vorarlberg, Bildungs-Center

28473 SP European Resuscitation Council - European Paediatric Life Support-Kurs

Termine: 12.06. - 14.06.25
von 08.00 - 18.00 Uhr

Kursort: Feldkirch, Bildungs-Center

Anmeldeschluss: 11.04.25

PREHOSPITAL TRAUMA LIFE SUPPORT

INFORMATIONEN ZUR AUSBILDUNG

Der Prehospital Trauma Life Support (PHTLS)-Kurs ist ein erprobtes Konzept aus den USA. In diesem Kurs geht es nicht nur um die Vermittlung einzelner Kenntnisse, sondern vor allem auch um die optimale Versorgungsstrategie bei traumatisierten Patienten. Von der standardisierten Erstuntersuchung bis hin zum Atemwegsmanagement und verschiedensten Bergungstechniken reicht der weite Rahmen dieser Veranstaltung.

Ein Instruktoren-Team von PHTLS Austria vermittelt vor allem auch auf intensiven Praxisstationen die notwendigen Kenntnisse, um die Herausforderung „Trauma“ bestehen zu können.

ZIELGRUPPE

- Notärzte
- Notfallsanitäter
- Diplomiertes NEF-Personal
- Lehrsanitäter

DAUER UND ABLAUF

- 2 Tage
- Der Teilnehmer erhält ca. 4 Wochen vor Beginn das Manual und einen Pre Course-Test, der bei Kursbeginn abzugeben ist.
- Der Kurs endet mit einer schriftlichen und praktischen Abschlussprüfung. Ein international gültiges Zertifikat wird ausgestellt.

INHALTE

- Kinematik des Traumas
- Standardisierte Patientenuntersuchung
- Atemwegsmanagement
- Traumata der verschiedenen Körperregionen
- Bergungstechniken
- Trauma beim Kind
- Verbrennungen

AUSBILDUNGSKOSTEN

EUR 650,- Die Kurskosten enthalten neben den Unterlagen auch Pausengetränke, Snacks und zwei Mittagessen.

ANRECHENBARKEIT NACH § 50 SANG

- Diese Ausbildung wird für 16 Stunden Fortbildung aus dem Bereich 1 anerkannt.
- 8 Stunden für fachliche Lehrsanitätäerfortbildung

28470 SP PHTLS-Kurs

Termine: 14.02. - 15.02.25
von 07.30 - 18.00 Uhr
Kursort: Feldkirch, Bildungs-Center
Anmeldeschluss: 20.12.24

28474 SP PHTLS-Kurs

Termine: 26.09. - 27.09.25
von 07.30 - 18.00 Uhr
Kursort: Feldkirch, Bildungs-Center
Anmeldeschluss: 21.07.25



ADVANCED MEDICAL LIFE SUPPORT

INFORMATIONEN ZUR AUSBILDUNG

Im AMLS-Kurs wird vor allem die Patientenbeurteilung bei internistischen und neurologischen Erkrankungen und Notfällen praxisnah vermittelt. Die Patientenbeurteilung ist die Basis, auf der die weiteren Maßnahmen aufbauen und strukturiert abgearbeitet werden können.

Ein Instruktoren-Team aus den verschiedensten Fachrichtungen und dem klinischen und präklinischen Bereich führt durch diesen Kurs. Die Verbindung aus Theorie und intensivem Praxistraining führt zu einer effizienten Wissenserweiterung, der Erarbeitung einer standardisierten Untersuchung und zum Erlernen einer gemeinsamen „Sprache“ für alle Gesundheitsberufe, die im Notfallbereich tätig sind.

ZIELGRUPPE

- Notärzte
- Notfallsanitäter
- Diplomiertes NEF-Personal
- Lehrsanitäter

DAUER UND ABLAUF

- 2 Tage
- Der Teilnehmer erhält ca. 4 Wochen vor Beginn das Manual und einen Pre Course-Test.
- Der Pre Course-Test ist bei Kursbeginn abzugeben.
- Der Kurs endet mit einer schriftlichen und praktischen Abschlussprüfung.
- Ein international gültiges Zertifikat wird ausgestellt.

INHALTE

- Einsatzstellenanalyse
- Anamneseerhebung
- Systematische körperliche Untersuchung
- Systematische Patienten- bzw. Angehörigenbefragung
- Differentialdiagnostik:
 - Leitsymptom Dyspnoe
 - Leitsymptom Thoraxschmerz
 - Leitsymptom Hypoperfusion
 - Endokrinologische Notfälle
 - Leitsymptom abdominelle Beschwerden
 - Leitsymptom neurologisches Defizit
- Infektiologische Notfälle
- Transportlogistik, Klinikauswahl
- Praxisstationen zu o.g. Themenbereichen

AUSBILDUNGSKOSTEN

EUR 650,- Die Kurskosten enthalten neben den Unterlagen auch Pausengetränke, Snacks und zwei Mittagessen.

ANRECHENBARKEIT NACH § 50 SANG

- Diese Ausbildung wird für 16 Stunden Fortbildung aus dem Bereich 1 anerkannt.
- 8 Stunden für fachliche Lehrsanitäterfortbildung

28472 SP AMLS-Kurs

Termine: 16.05. - 17.05.25
von 07.30 - 18.00 Uhr

Kursort: Feldkirch, Bildungs-Center

Anmeldeschluss: 11.04.25



