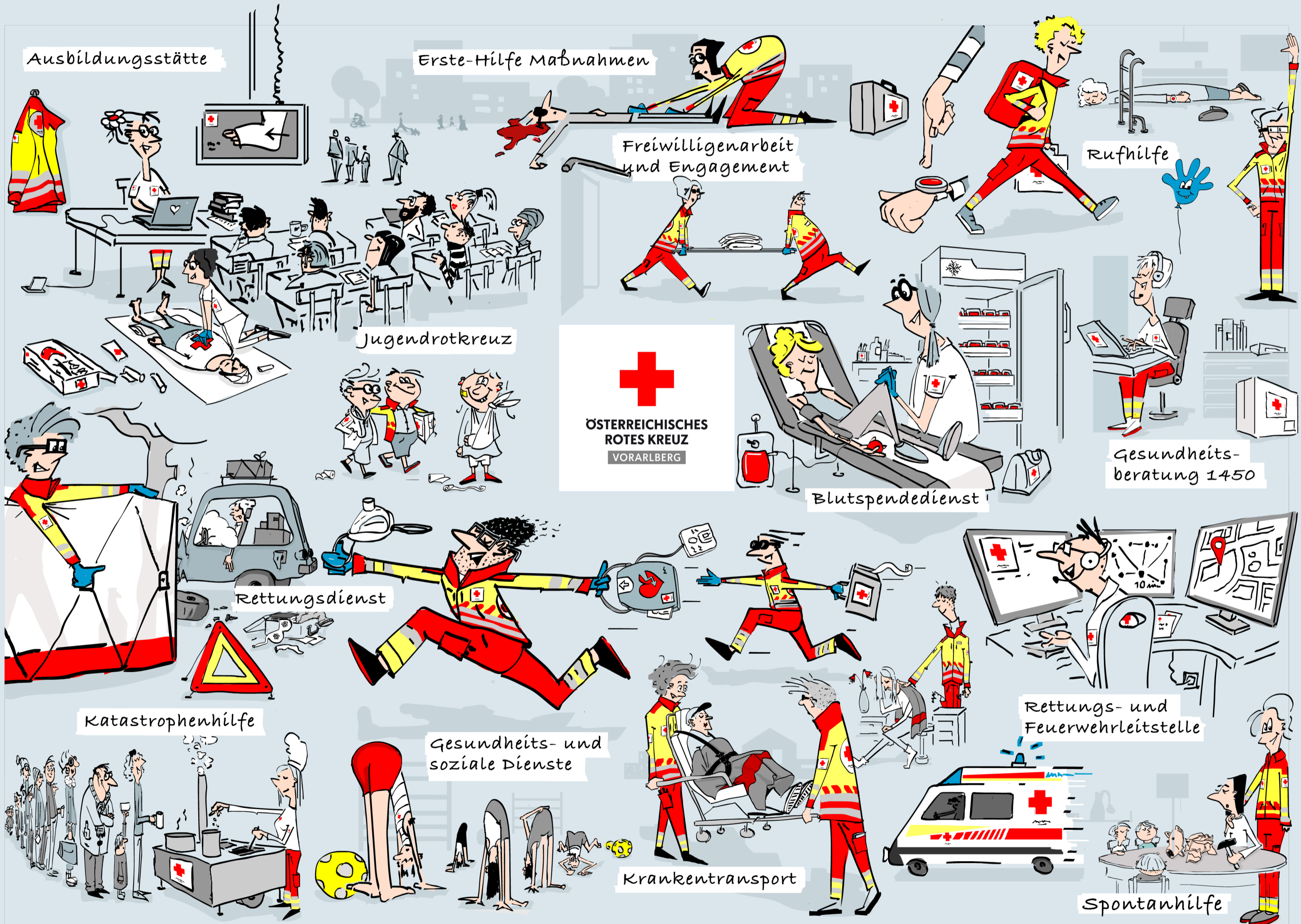


Unsere vielfältigen Leistungsbereiche

Meine Rotkreuz-Karte 2025



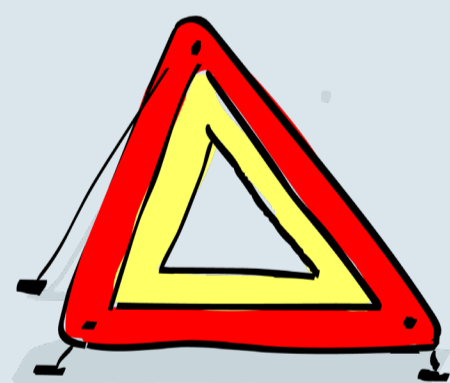
IHR BEITRAG - GEMEINSAM MEHR BEWEGEN

Mit Ihrem Beitrag helfen Sie uns, Menschen in Not zu unterstützen. Gleichzeitig leisten Sie aber auch einen wertvollen Beitrag dazu, unsere Organisation zu stärken und die Welt so ein kleines Stück besser zu machen. Und wenn Sie noch nicht Teil unserer engagierten Gemeinschaft sind, dann laden wir Sie herzlich dazu ein, Seite an Seite mit uns zu stehen: So können wir weiterhin schnell, kompetent und vor allem mit Herz und Verstand für all diejenigen da sein, die unsere Hilfe brauchen.

Ihre Spende macht in jedem Fall den Unterschied - gemeinsam können wir Hoffnung schenken, Perspektiven schaffen und menschliches Engagement in die Zukunft führen.

Um unser Leistungsspektrum eindrucksvoll darzustellen, haben wir für Sie ein Wimmelbild kreiert. Viel Vergnügen beim Suchen und Finden - sei es unsere schnelle und direkte Hilfe in Notsituationen, unser Einsatz für die Erste-Hilfe-Bildung, unser Rufhilfe-Service, unsere Unterstützung bei Katastrophen-Ereignissen u.v.m.

Jeder Bereich im Bild erzählt seine eigene Geschichte - und Sie können Teil davon sein: Denn ob kleine oder große Spende, jede einzelne ist ein wichtiger Baustein, der unser Engagement für den Menschen möglich macht!



DIE ROTKREUZ-PAKETE AUF EINEN BLICK

BASIS

€ 27,-
pro Jahr

- 25 % Nachlass auf alle Erste-Hilfe-Kurse
- 25 % Nachlass auf die Installationskosten eines Rufhilfe-Gerätes
- 25 % Nachlass auf Rückholtransporte nach Akutereignissen

+ € 20,-
für die
ganze
Familie

PLUS

€ 44,-
pro Jahr

- 50 % Nachlass auf alle Erste-Hilfe-Kurse
- 50 % Nachlass auf die Installationskosten eines Rufhilfe-Gerätes
- 50 % Nachlass auf Rückholtransporte nach Akutereignissen

+ € 20,-
für die
ganze
Familie

PREMIUM

€ 60,-
pro Jahr
€ 5,-
pro Monat

- 75 % Nachlass auf alle Erste-Hilfe-Kurse
- 75 % Nachlass auf die Installationskosten eines Rufhilfe-Gerätes
- 75 % Nachlass auf Rückholtransporte nach Akutereignissen

+ € 20,-
für die
ganze
Familie

PREMIUM PLUS

€ 120,-
pro Jahr
€ 10,-
pro Monat

- 100 % Nachlass auf alle Erste-Hilfe-Kurse
- 100 % Nachlass auf die Installationskosten eines Rufhilfe-Gerätes
- 100 % Nachlass auf Rückholtransporte nach Akutereignissen

+ € 20,-
für die
ganze
Familie

Bitte geben Sie uns Partner und Kinder (Namen und Geburtsdatum) bekannt. Bei einer Familienmitgliedschaft genießen Kinder unter 18 Jahren dieselben Vorteile.

WIR SIND DA.

Aus Liebe zum Menschen.

ÖSTERREICHISCHES ROTES KREUZ

Landesverband Vorarlberg
Beim Gräble 10, 6800 Feldkirch

+43 5522 77000 9080
www.rotekreuz.at/vorarlberg
spenden@v.rotekreuz.at

facebook.com/oerkv
instagram.com/rotekreuz-vorarlberg
linkedin.com/company/rote-kreuz-vorarlberg

IHRE VORTEILE - UNSERE LEISTUNGEN

Als Dankeschön für Ihren Beitrag ans Rote Kreuz Vorarlberg bieten wir Ihnen Ermäßigungen auf einige unserer Dienste. Der Umfang dieser Ermäßigungen richtet sich nach der Höhe Ihres Beitrages.

ERSTE-HILFE-KURSE

Je nach Rotkreuz-Paket profitieren Sie von vergünstigter oder sogar kostenloser Teilnahme an Erste-Hilfe-Kursen, die das Bildungszentrum des Roten Kreuzes Vorarlberg anbietet. Jährlich nehmen rund 12.000 Menschen dieses Bildungsangebot wahr, um ihre Erste-Hilfe-Kenntnisse zu erweitern oder aufzufrischen. Entdecken Sie unser vielfältiges Kursangebot unter www.erstehilfe.at.



RUFHILFE

Egal ob stationär oder mobil – die Rufhilfe des Roten Kreuzes Vorarlberg gibt Ihnen die Sicherheit, im Notfall sofort und direkt Hilfe zu erhalten. Je nach Rotkreuz-Paket profitieren Sie von einer vergünstigten oder kostenlosen Installation der Hardware. Weitere Informationen zu unserem Angebot finden Sie unter www.rotekreuz.at/vorarlberg/rufhilfe.



RÜCKHOLTRANSPORTE

Je nach ausgewähltem Rotkreuz-Paket übernehmen wir bis zu 100 % der Kosten für Rückholtransporte innerhalb Österreichs, sofern dieser über das Rote Kreuz Vorarlberg organisiert wurde. Die Kosten für einen Rückholtransport nach einer Unfall- oder Akuterkrankung vom Erstversorgerkrankenhaus in ein Heimatkrankenhaus werden von der Sozialversicherung nicht getragen.



Informationen zur steuerlichen Absetzbarkeit Ihres Beitrages finden Sie unter www.rotekreuz.at/spendenabsetzbarkeit. Unsere allgemeinen Geschäftsbedingungen finden Sie unter www.rotekreuz.at/vorarlberg/agb. Dies gilt nicht für Unternehmen.